

2008

VIÐBRAGÐSÁÆTLUN ALMANNAVARNA

Flugslysaáætlun fyrir Keflavíkurflugvöll



Ríkislögreglustjórnin

Lögreglustjórnin á Suðurnesjum

Landlæknir

Flugmálastjórnin á Keflavíkurflugvelli



Flugslysáætlun fyrir Keflavíkurflugvöll

Efnisyfirlit

1. Inngangur	5
2. Staðhættir	7
2.1 Skipan sameiginlegrar aðgerðastjórnar	7
2.2 Aðgerðasvæðið	7
2.3 Vegir á svæðinu	7
2.4 Byggðakjarnar innan aðgerðasvæðisins	7
2.5 Húsnæði sem hefur hlutverki að gegna í FFK	8
2.6 Helstu aðkomuleiðir að Keflavíkurflugvelli	8
2.7 Upplýsingar um Keflavíkurflugvöll	9
3. Skilgreiningar	10
3.1 Flug um Keflavíkurflugvöll	10
3.2 Virkjunarstig	11
3.3 Tengsl flugslysaáætlunar FFK og neyðaráætlunar vegna flugverndar (NVF)	13
3.4 Skammstafanir	14
4. Verkskyldur og boðun	15
4.1 Stjórnunar- og verkeiningar	15
4.2 Virkjun og afboðun	17
4.3 Boðun framkvæmd af Neyðarlínu 112	19
5. Stjórnkerfi	24
5.1 Grunneiningar, hlutverk og tengingar stjórnkerfisins	24
5.2 Aðgerðastjórn FFK	25
5.3 Verkpáttaskipurit fyrir aðgerðastjórn FFK	26
5.4 Vettvangsstjórn FFK	27
5.5 Verkpáttaskipurit fyrir vettvangsstjórn FFK	28
5.6 Verkpáttastjórar	29
5.7 Samhæfingarstöðin - SST	31
5.8 Fjölmíðlar	32
5.9 Rannsókn vettvangs	33
6. Starfssvæðin og verkefni þeirra	34
6.1 Móttökustaður (MÓT)	34
6.2 Slysstaður og næsta nágrenni (SLY)	35
6.3 Söfnunarsvæði slasaðra (SSS)	36
6.4 Grænasvæði – Forgangur 3	37
6.5 Söfnunarsvæði látinna (SSL)	38
6.6 Gæslustörf, innri lokanir (IL) og ytri lokanir (YL)	39
6.7 Biðsvæði (BH, BF og BTB)	40
6.8 Flutningar	41
6.9 Söfnunarsvæði aðstandenda (SSA)	42
6.10 Umferðarstjórnun á höfuðborgarsvæðinu	43
6.11 Ytra biðsvæði í Straumsvík (BH, BF og BTB)	44
7. Flugslys - Sjór	45
7.1 Inngangur	45
7.2 Staðhættir	45
7.3 Skilgreiningar	45
7.4 Boðun	45
7.5 Stjórnun	45
7.5.1 Uppbygging stjórnunar	45
7.5.2 Aðgerðastjórn – Sjór	46
7.5.3 Vettvangsstjórn – LAND	46

7.5.4	Björgunarstjóri / vettvangsstjórn – SJÓR	46
7.5.5	Fjarlægð frá landi eykst.	46
7.6	Fjarskipti	46
7.7	Starfssvæði í landi	47
7.8	Röð aðgerða	47
8.	Verkefni viðbragsaðila	48
9.	Fjarskipti	87
9.1	Grunnskipulag fjarskipta	87
10.	Kort	88
11.	Dreifingarlisti	89
12.	Breytingasaga	91
13.	Viðaukar	92
13.1	Viðauki 1.....	92
13.2	Viðauki 2.....	93

I. Inngangur

- 1.1 Flugslysaáætlun þessi (FFK) segir fyrir um skipulag og stjórnun aðgerða í kjölfar flugslyss á Keflavíkurflugvelli eða annarsstaðar á Reykjaneskaga. FFK er unnin af almannavarnadeild ríkislögreglustjórans, Flugmálastjórninni á Keflavíkurflugvelli, lögreglustjóranum á Suðurnesjum, almannavarnanefndum Keflavíkurflugvallar, á Suðurnesjum og í Grindavík. Allir viðbragðsaðilar og aðrir aðilar sem nefndir eru í áætluninni voru hafðir með í ráðum við gerð hennar.
- 1.2 FFK skal virkja þegar flugvél lýsir yfir óvissu- eða hættuástandi um borð eða flugvél brotlendir. Virkjun áætlunarinnar er tvískipt, annarsvegar þegar um er að ræða flugvél þar sem 9 eða færri eru um borð og hins vegar þegar um er að ræða 10 eða fleiri um borð. Einnig er mögulegt að virkja FFK á hærra stiginu ef farmur flugvélar getur hugsanlega valdið almannahættu þó svo að 9 eða færri séu um borð.
- 1.3 FFK er ætlað að vera til leiðbeiningar um fyrstu viðbrögð en eru ekki endanleg fyrirhælt. Þannig getur aðgerðastjóri ákveðið breytta starfstilhögum með tilliti til ástands hverju sinni.
- 1.4 Flugvallarstjórinn á Keflavíkurflugvelli, sem er formaður almannavarnanefndar flugvallarins, ber í samvinnu við almannavarnadeild ríkislögreglustjórans ábyrgð á virkni FFK. Með hliðsjón af því skal hann hafa forgöngu um uppfærslu hennar og endurskoðun í kjölfar æfinga eða virkjunar. FFK skal uppfærð a.m.k. á þriggja ára fresti.
- 1.5 Á sama hátt skal flugvallarstjórinn á Keflavíkurflugvelli, í samvinnu við aðgerðastjórn og almannavarnadeild ríkislögreglustjóra, beita sér fyrir því að allir þættir FFK séu æfðir að minnsta kosti á tveggja ára fresti. Einnig skal hann stuðla að reglubundnum æfingum einstakra verkþátta.
- 1.6 Allir sem tengjast FFK skulu taka saman verkáætlun með gátlista um það hvernig þeir leysa þau verkefni sem þeim eru falin samkvæmt kafla 8.
- 1.7 FFK miðast við verkþáttaskipuritið SÁBF sem gefið var út af Almannavörnum ríkisins og dreift í samstarfi við Landlækni, ríkislögreglustjóra, Brunamálastofnun, Slysavarnafélagið Landsbjörgu og Rauða kross Íslands.
- 1.8 Verði FFK virkjuð skal flugvallarstjórinn á Keflavíkurflugvelli boða fund eigi síðar en kl. 15:00 daginn eftir að aðgerðum lýkur og kalla eftir skýrslum viðbragðsaðila. Þar verði atvikum lýst og ályktanir dregnar af því sem betur má fara. Í framhaldinu skal síðan gefa út heildarskýrslu um atburðinn. Kynna skal helstu niðurstöður öllum þeim viðbragðsaðilum sem þátt tóku í aðgerðinni.
- 1.19 FFK er á forræði og ábyrgð íslenskra yfirvalda.
- 1.10 FFK styðst við lög um almannavarnir nr. 94/1962 sbr. lög nr. 44/2003, 132 grein laga um loftferðir nr. 60/1998 og 6. gr. lögreglulaga nr. 90/1996.

Áætlun þessi tekur þegar gildi

Keflavíkurflugvöllur 29. apríl 2008

Haraldur Johannessen
Ríkislögreglustjóri

Sigurður Guðmundsson
Landlæknir

Jóhann R. Benediktsson
Lögreglustjórinn á Suðurnesjum

Stefán Thordersen
Flugvallarstjórinn á Keflavíkurflugvelli

2. Staðhættir

2.1 Skipan sameiginlegrar aðgerðastjórnar

Eins og fram kemur í 6. grein samkomulags um skipan sameiginlegrar aðgerðastjórnar skal starfssvæði hennar vera sem hér segir:

Umdæmi lögreglustjórans á Suðurnesjum.

2.2 Aðgerðasvæðið

Umrætt aðgerðasvæði samanstendur af íbúðabyggð og opnum svæðum með grágrýtisholtum og hrauni, sem er víða illt yfirferðar en þó er talsvert um slóða í hrauninu. Hluti aðflugs liggur yfir sjó.

2.3 Vegir á svæðinu

Vegir:		Yfirborð vegar
- Vegur 41	Reykjanesbraut	Bundið slitlag
- Vegur 43	Grindavíkurvegur	Bundið slitlag
- Vegur 44	Hafnavegur	Bundið slitlag
- Vegur 45	Garðskagavegur	Bundið slitlag
- Vegur 420	Vatnsleysustrandarvegur	Bundið slitlag
- Vegur 421	Vogavegur	Bundið slitlag
- Vegur 423	Miðnesheiðarvegur	Bundið slitlag
- Vegur 425	Nesvegur	Bundið slitlag/malarvegur
- Vegur 427	Ísólfskálavegur	Að mestu malarvegur
- Vegur 429	Sandgerðisvegur	Bundið slitlag
- Vegur 4506	Garðskagavegur (Ósabotnavegur)	Að mestu malarvegur

2.4 Byggðakjarnar innan aðgerðasvæðisins

Staður: Íbúatala ca:

Suðurnes, íbúatala **20.200**

sem skiptist sem hér segir, (nálgun við næsta hundrað):

Sveitarfélagið Garður	1.500
Grindavík	2.800
Reykjanesbær	13.000
Sandgerði	1.700
Sveitarfélagið Vogar	1.200

2.5 Húsnæði sem hefur hlutverki að gegna í FFK

- Hús FMK nr. 12, á þjónustusvæði, Aðgerðastjórnstöð v/ flugslysa (AS)
- Varðskýli MÓT Móttökustaður (MÓT)
- Austurhluta viðhaldsstöðvar Icelandair – ITS, Söfnunarsvæði slasaðra (SSS)
- Mötuneyti (2.h.) viðhaldsstöðvar Icelandair – ITS,(Grænt svæði, forgangur 3)
- Vöruafgreiðsla Airport Associates, nr. 10, Söfnunarsvæði látinna (SSL)
- FLE, fundarsalur á 3. hæð, brottför, Söfnunarsvæði aðstandenda (SSA)

2.6 Helstu aðkomuleiðir að Keflavíkurflugvelli

- Varðskýli MÓT; ávallt notað nema annað sé tilkynnt.
- Neyðarhlið við Leifsstöð nr. 9 og 10
- Neyðarhlið nr. 12
- Neyðarhlið nr. 15 (Silfurhlið við Grænás)
- Neyðarhlið nr. 16
- Neyðarhlið nr. 18
- Neyðarhlið nr. 20 (gamla ESSO)
- Neyðarhlið nr. 23 (Stapafell)
- Neyðarhlið nr.24 Garðskagavegur (Ósabotnavegur)

2.7 Upplýsingar um Keflavíkurlugvöll

Keflavíkurlugvöllur er á Reykjanesi, 1.76 sml. Suð-vestur af Keflavík. Hnit vallarins eru 63°59'06" N brd. og 022°36'20" V lgd. og er miðað við brautarmót (Runway Intersection) og er hæð yfir sjávarmál 56 metrar (171 fet).

Flugvöllurinn er skilgreindur (ICAO Category) í flokki 4E sem felur í sér að brautir vallarins eru a.m.k. 1800 metrar á lengd og 60 metrar á breidd. Það skapar möguleika á að taka á móti öllum þeim flugvélum sem fljúga í heiminum í dag. Einnig gerir flokkur 4E kröfu um að unnt sé að taka á móti 30 vélum á klukkustund.

Flugbrautir eru tvær 02 / 20, sem er 3.054 metrar á lengd og 60 metrar á breidd og 11 / 29, sem er 3.065 metrar á lengd og 60 metrar á breidd. Reyndar er til sú þriðja 07 / 25 en henni var lokað af sparnaðarástæðum 1994. Flugvöllurinn er opinn allan sólarhringinn alla daga ársins ásamt þeim þjónustugreinum sem nauðsynlegar eru. Allt aðflug að brautum vallarins eru hindrunarlaus (obstacle free) og aðflugsbúnaður með því besta sem gerist.

Flugvöllurinn hefur þá sérstöðu að þjóna bæði borgaralegu flugi og herflugi, og er rekinn af Flugmálastjórn á Keflavíkurlugvelli.

Umferð um Keflavíkurlugvöll hefur aukist jafnt og þétt í gegn um áratugina. Árið 2001 voru samtals 20.100 hreyfingar (flugtök og landingar) í alþjóðlegu borgaralegu flugi og farþegafjöldi sem fór um flugstöðina samtals 1.360.605. Auk þess þjónar flugvöllurinn ýmsu öðru flugi svo sem innanlandsflugi, einkaflugi, kennsluflugi, æfingaflugi og herflugi.

Árið 2006 voru samtals 61.076 hreyfingar um flugvöllinn. Farþegafjöldi sem fór um flugstöðina var samtals 2.019.470 Skipting milli flugsins var eftirfarandi: Í alþjóðaflugi voru 24.554 hreyfingar, í öðru borgaralegu flugi voru þær 29.376 og í herflugi 7.146.

Icelandair notar völinn sem safnvöll og koma vélar þeirra til Keflavíkur aðallega tvisvar á sólarhring, snemma á morgnana og svo aftur um eftirmiðdaginn. Þetta eru mestu álagstímar flugvallarins. Annríki er eðlilega meira á sumrin; þá fjölgar áfangastöðum og ýmis erlend leiguflugfélög koma inn í dæmið.

Skrá yfir þær flugvélategundir sem oftast nota Keflavíkurlugvöll:

Tegund	Farþegafjöldi (Max)	Áhöfn	Samtals
B757	240	8	248
B737	162	7	169
A320	179	6	185
A321	220	7	227
MD90	172	6	178
B747	524	14	538
B767	350	9	359
B777	500	12	512
DC8	249	8	257
DC10	380	11	391
Fokker 50	50	3	53

3. Skilgreiningar

3.1 Flug um Keflavíkurlugvöll

Flug um Keflavíkurlugvöll er flokkað samkvæmt eftirfarandi:

1. **Borgarlegt flug** (Civil Aviation).
2. **Almannaflug** (General Aviation).
Undir það fellur einka-, kennslu- og ferjuflug.
3. **Herflug** (Military Aviation).
 - Loftför í eigu hernaðaryfirvalda.

3.2 Virkjunarstig

Virkjunarstig FFK eru þrjú: Óvissustig, hættustig eða neyðarstig. Umrædd virkjunarstig byggja á eftirfarandi skilgreiningum:

1. ÓVISSUSTIG

Skilgreining:

Loftfar með lítið eða óskerta flughæfni áætla lendingu á Keflavíkurflugvelli en samráð milli flugstjóra og vakthafandi flugumferðastjóra leiðir í ljós að aðeins er krafist lágmarksviðbúnaðar.

Viðbrögð:

Fulltrúar í aðgerðastjórn og vettvangsstjórn ásamt slökkviliði og lögreglu á Suðurnesjum fara í viðbragðsstöðu. Einnig eru Heilbrigðisstofnun Suðurnesja, Landspítali Háskólasjúkrahús Fossvogi, Flugstjórnarmiðstöðin í Reykjavík, Fjarskiptamiðstöð ríkislögreglustjóra og almannavarnadeild ríkislögreglustjóra upplýst um ástandið.

2. HÆTTUSTIG

Hættustig – lítið:

Skilgreining:

Loftfar, með 9 eða færri um borð, lýsir yfir alvarlegri bilun eða neyðarástandi um borð, t.d. vegna sprengjuhótunar eða eldsvoða.

Viðbrögð:

Tilteknir aðilar, sem skilgreindir eru í boðunargrunni Neyðarlínunnar 112, sinna verkskyldum samkvæmt áætlun þessari. (sjá kafla 4)

Hættustig – stórt:

Skilgreining:

Loftfar, með 10 eða fleiri um borð, lýsir yfir alvarlegri bilun eða neyðarástandi um borð t.d. vegna sprengjuhótunar eða eldsvoða.

Viðbrögð:

Tilteknir aðilar, sem skilgreindir eru í boðunargrunni Neyðarlínunnar 112, sinna verkskyldum samkvæmt áætlun þessari. (sjá kafla 4)

3. NEYÐARSTIG

Neyðarstig – lítið:

Skilgreining:

Loftfar, með 9 eða færri um borð, brotlendir.

Viðbrögð:

Tilteknir aðilar, sem skilgreindir eru í boðunargrunni Neyðarlínunnar 112, sinna verkskyldum samkvæmt áætlun þessari. (sjá kafla 4)

Neyðarstig – stórt:

Skilgreining:

Loftfar, með 10 eða fleiri um borð, brotlendir.

Viðbrögð:

Tilteknir aðilar sem skilgreindir eru í boðunargrunni Neyðarlínunnar 112, sinna verkskyldum samkvæmt áætlun þessari. (sjá kafla 4)

4. NEYÐARSTIG - SJÓR

Neyðarstig – sjór:

Skilgreining:

Loftfar brotlendir í sjó. (sjá kafla 7)

Viðbrögð:

Tilteknir aðilar, sem skilgreindir eru í boðunargrunni Neyðarlínunnar 112, sinna verkskyldum samkvæmt áætlun þessari. (sjá kafla 4 og 7)

3.3 Tengsl flugslysaáætlunar FFK og neyðaráætlunar vegna flugverndar (NVF)

Þegar um sprengjuhótun eða flugrán er að ræða á Keflavíkurflugvelli er unnið samkvæmt Neyðaráætlun vegna flugverndar fyrir Keflavíkurflugvöll.

Yfirstjórn aðgerða vegna flugrána er undir stjórn flugvallarstjórans á Keflavíkurflugvelli meðan vélin er á flugi og þar til hún stöðvast á flugvellinum. Eftir að vélin hefur stöðvast, eða þegar flugfari er rænt á flugvellinum, er yfirstjórn aðgerða undir stjórn lögreglustjórans á Suðurnesjum. Sömu reglur gilda um loftför sem er ógnað með sprengjuhótun.

Yfirstjórn vegna sprengjuhótana í byggingum á Keflavíkurflugvelli er undir stjórn lögreglustjórans á Suðurnesjum, en þó gilda sérstakar samráðsreglur varðandi flugturninn á Keflavíkurflugvelli.

Þegar um sprengjuhótun eða flugrán er að ræða á Keflavíkurflugvelli og NVF er virkjuð skal setja FFK á óvissu- eða hættustig, eftir aðstæðum hverju sinni. Í slíkum tilvikum skipta lögreglustjórnin á Suðurnesjum og aðstoðarlögreglustjóri með sér verkum á þann veg að annar hefur forræði á virkjun NVF og hinn ber ábyrgð á undirbúningi vegna FFK.

Ef sprengja springur eða aðrar orsakir leiða til þess að viðkomandi loftfar brotlendir, tekur neyðarstig FFK þegar gildi og aðgerðastjórn vegna flugslysa á Keflavíkurflugvelli tekur við yfirstjórn aðgerða.

3.4 Skammstafanir

AS	Aðgerðastjórn
AV	Almannavarnir
BF	Biðsvæði flutningstækja
BH	Biðsvæði hjálparliðs
BTB	Biðsvæði tækja og búnaðar
FBSR	Flugbjörgunarsveitin Reykjavík
FFK	Flugslysaáætlun fyrir Keflavíkurflugvöll
FLE	Flugstöð Leifs Eiríkssonar
FMR	Fjarskiptamiðstöð lögreglu
HSS	Heilbrigðisstofnun Suðurnesja
ID-nefnd	Kennslanefnd
IGS	Icelandair Ground Services
IL	Innri lokun
ITS	Icelandair Technical Services
LHG	Landhelgisgæslan
LSH	Landspítali-Háskólasjúkrahús
LP	Lendingarsvæði þyrlu
MÓT	Móttaka
MRCC	Maritime Rescue Coordination Centre
NVF	Neyðaráætlun vegna flugverndar
OSC	On Scene Commander
RKÍ	Rauði kross Íslands
RNF	Rannsóknarnefnd flugslysa
R-RKÍ	Reykjavíkurdeild RKÍ
SÁBF	Stjórnun / Áætlun / Bjargir / Framkvæmd
SHA	Sjúkrahúsið og heilsugæslan á Akranesi
SLY	Slysstaður og næsta nágrenni
SSA	Söfnunarsvæði aðstandenda
SSL	Söfnunarsvæði látinna
SSS	Söfnunarsvæði slasaðra
SST	Samhæfingarstöðin
VS	Vettvangsstjórn
YL	Ytri lokun

4. Verkskyldur og boðun

4.1 Stjórnunar- og verkeiningar

Eftirtaldir stjórnunar- og verkeiningar hafa verkskyldur samkvæmt FFK:

Stjórnun og samhæfing

- 1) Aðgerðastjórn vegna flugslysa á Keflavíkurflugvelli
- 2) Vettvangsstjórn vegna flugslysa á Keflavíkurflugvelli
- 3) Samhæfingarstöðin (SST)
- 4) Fjarskiptamiðstöð ríkislögreglustjórans
- 5) Landsstjórn björgunarsveita
- 6) Landhelgisgæslan - stjórnstöð
- 7) Svæðisstjórn björgunarsveita, svæði 1
- 8) Svæðisstjórn björgunarsveita, svæði 2
- 9) Skrifstofa Rauða kross Íslands

Boðun

- 10) Flugturninn Keflavíkurflugvelli
- 11) Flugstjórnarmiðstöðin í Reykjavík (ACC)
- 12) Neyðarlínan 112

Heilbrigðisþjónusta

- 13) Heilbrigðisstofnun Suðurnesja
- 14) Landspítalinn Háskólasjúkrahús
- 15) Sjúkraflutningsaðilar á Suðurnesjum og á höfuðborgarsvæðinu
- 16) Sjúkrahúsið og heilsugæslan á Akranesi

Leit og björgun og fleiri störf

Björgunarsveitir á svæði 1

- 17) Björgunarsveitin Ársæll
- 18) Björgunarsveit Hafnarfjarðar
- 19) Björgunarsveitin Kjölur
- 20) Björgunarsveitin Kyndill
- 21) Flugbjörgunarsveitin í Reykjavík
- 22) Hjálparsveit skáta Garðabæ
- 23) Hjálparsveit skáta Kópavogi
- 24) Hjálparsveit skáta Reykjavík

Björgunarsveitir á svæði 2

25) Björgunarsveitin Sigurvon

26) Björgunarsveitin Skyggvir

27) Björgunarsveitin Suðurnes

28) Björgunarsveitin Þorbjörn

29) Björgunarsveitin Ægir

Þyrlur

30) Landhelgisgæsla – stjórnstöð / flugdeild

Löggæsla og fleira

31) Lögreglustjórinn á Suðurnesjum

32) Lögreglan á höfuðborgarsvæðinu

Slökkvistörf og fleira

34) Slökkvilið Keflavíkurflugvallar

35) Brunavarnir Suðurnesja

36) Slökkvilið Sandgerðis

37) Slökkvilið Grindavíkur

Fjöldahjálp og áfallahjálp

38) Miðstöð áfallahjálpar LSH

39) Rauða kross deild Grindavíkur

40) Rauða kross deild Suðurnesja

41) Neyðarnefnd RKÍ deilda á höfuðborgarsvæðinu

42) Rauði kross Íslands - útkallshópur

43) Prestar og túlkar

Rannsóknaraðilar

44) Kennslanefnd ríkislögreglustjóra

45) Rannsóknarnefnd flugslysa

46) Rannsóknardeild lögreglunnar á Suðurnesjum

Flugrekstraraðilar og þjónusta þeim tengd

47) Flugstöð Leifs Eiríkssonar

48) Flugþjónustan á Keflavíkurflugvelli – IGS (Icelandair Ground Services)

49) Viðhaldsstöð ITS.

50) Airport Associates / vöruafgreiðsla

Öryggisþjónusta:

51) Öryggisvið Flugmálastjórnar Keflavíkurflugvallar

52) Vegagerðin

4.2 Virkjun og afboðun

Flugturninn á Keflavíkurflugvelli virkjar FFK sbr. þó kafla 8.2. Ef Neyðarlínan fær boð um að flugslys hafi orðið á aðgerðasvæðinu skal hún fá staðfestingu um að virkja áætlunina, frá flugturninum á Keflavíkurflugvelli eða flugstjórnarmiðstöðinni í Reykjavík ef flugturninn á Keflavíkurflugvelli er óvirkur.

Flugumferðastjóri á vakt í flugturninum á Keflavíkurflugvelli virkjar FFK með því að hringja í neyðarsíma í:

- Neyðarlínu
- Slökkvilið Keflavíkurflugvallar

Flugumferðastjóri á vakt í flugturninum á Keflavíkurflugvelli felur Neyðarlínu áframhaldandi boðun samkvæmt einu af eftirfarandi:

1.	Óvissustig	Fjöldi um borð, farþegar + áhöfn
2.	Hættustig lítið	(9 manns eða færri)
3.	Hættustig stórt	(10 manns eða fleiri)
4.	Neyðarstig lítið	(9 manns eða færri)
5.	Neyðarstig stórt	(10 manns eða fleiri)

Tilkynning um óvissu-, hættu-, eða neyðarstig skal innihalda upplýsingar um:

1. Kallmerki og gerð flugvélar
2. Ástæða, boðunar
3. Eiganda flugvélar og flugrekanda
4. Fjölda um borð; farþega + áhöfn
5. Áætlaðan landingartíma
6. Flugbraut sem notuð verður
7. Eldsneyti um borð
8. Hættuleg efni um borð

Á neyðarstigi skal einnig gefa upp:

1. Staðsetningu vélarinnar
2. Móttökustað bjarga sjá kafla 6.1

Þegar FFK hefur verið virkjuð eru aðgerðir undir stjórn aðgerðastjórnar. Aðgerðastjórn metur hvort þörf er á að boða fleiri aðila til starfa.

Einungis aðgerðastjóri hefur heimild til þess að aflýsa aðgerðum eftir að FFK **hefur verið virkjuð**. Aðgerðastjórn tilkynnir afboðun til flugturns, sem tilkynnir afboðunina til Neyðarlínu sem sér um framkvæmd hennar og sendir tilkynningu þar um á Tetra – AV_SN_2, Slys 2 og á tíðni almannavarna rás 04.

Á óvissustigi aflýsir flugturn aðgerðum ef AS hefur **ekki verið virkjuð**.

4.3 Boðun framkvæmd af Neyðarlínu I I 2

Eftirtaldir listar eru í stafrófsröð, ekki forgangsröð. Í boðunaráætlun, sem skrifuð er í sameiginlegum gagnagrunni viðbragðsaðila hjá Neyðarlínu, eru aðilar færðir inn samkvæmt forgangsröð, þegar ekki er hægt að senda boð á alla samtímis.

Óvissustig

Upplýsa skal eftirtalda aðila; óháð fjölda farþega um borð.

kódi: Óvissustig KEF

Almannavarnadeild ríkislögreglustjórans – hópur1
Fjarskiptamiðstöð ríkislögreglustjórans
Fulltrúa í aðgerðastjórn
Háskólasjúkrahús Fossvogi
Heilbrigðisstofnun Suðurnesja
Landspítala
Lögreglan á Suðurnesjum
Slökkviliðið á Keflavíkurflugvelli
Svæðisstjórn björgunarsveita á svæði 2
Öryggisvið Flugmálastjórnar Keflavíkurflugvallar

Hættustig – lítið

Loftfar með 9 menn eða færri um borð.

kódi: Hættustig- lítið KEF

Aðgerðastjórn FFK
Airport Associates vöruafgreiðsla
Almannavarnadeild ríkislögreglustjórans – hópur 1
Björgunarsveitin Suðurnes
Brunavarnir Suðurnesja
Fjarskiptamiðstöð ríkislögreglustjórans
Flugstjórnarmiðstöðin í Reykjavík (ACC)
Flugstöð Leifs Eiríkssonar
Flugþjónustan á Keflavíkurlugvelli – framkvæmdastjóri IGS
Heilbrigðisstofnun Suðurnesja
Landhelgisgæslan stjórnstöð
Landspítali Háskólasjúkrahús slysa og bráðadeild
Landsstjórn björgunarsveita
Lögreglan á Suðurnesjum
Rannsóknarnefnd flugslysa
Rauðakross deild Suðurnesja
Ríkislögreglustjórinn – kennslanefnd (ID nefnd)
Slökkvilið höfuðborgarsvæðisins
Slökkviliðið á Keflavíkurlugvelli
Svæðisstjórn björgunarsveita á svæði 2
Vettvangsstjórn FFK
Viðhaldsstöð ITS
Öryggisvið Flugmálastjórnar Keflavíkurlugvallar

Hættustig – stórt

Loftfar með 10 manns eða fleiri um borð

kódi: Hættustig- stórt KEF

Aðgerðastjórn FFK
Airport Associates vöruafgreiðsla
Almannavarnadeild ríkislögreglustjórans – hópur 1 og 2
Björgunarsveitir á svæði
Björgunarsveitir á svæði
Brunavarnir Suðurnesja
Fjarskiptamiðstöð ríkislögreglustjórans –
Flugstjórnarmiðstöð í Reykjavík
Flugstöð Leifs Eiríkssonar
Flugþjónustan á Keflavíkurlflugvelli – framkvæmdastjóri IGS
Heilbrigðisstofnun Suðurnesja
Kennslanefnd ríkislögreglustjórans
Landhelgisgæslan stjórnstöð
Landspítali Háskólasjúkrahús slysa og bráðadeild
Landsstjórn björgunarsveita
Lögreglan á höfuðborgarsvæðinu
Lögreglan á Suðurnesjum
Neyðarnefnd Rauða kross deilda á höfuðborgarsvæðinu
Rannsóknarnefnd flugslysa
Rauðakross deild Grindavíkur
Rauðakross deild Suðurnesja
Rauði kross Íslands útkallshópur
Rauði kross Íslands í Reykjavík
Sjúkrahúsið og heilsugæslan á Akranesi
Slökkvilið Grindavíkur
Slökkvilið höfuðborgarsvæðisins
Slökkvilið Sandgerðis
Slökkviliðið á Keflavíkurlflugvelli
Svæðisstjórn björgunarsveita á svæði 1
Svæðisstjórn björgunarsveita á svæði 2
Vegagerðin
Vettvangsstjórn FFK
Viðhaldsstöð ITS
Öryggisvið Flugmálastjórnar Keflavíkurlflugvallar

Neyðarstig – lítið

Loftfar með 9 manns eða færri um borð.

kódi: Neyðarstig-lítið KEF

Aðgerðastjórn FFK
Airport Associates vöruafgreiðsla
Almannavarnadeild ríkislögreglustjórans – hópur 1 og 2
Björgunarsveitin Suðurnes
Brunavarnir Suðurnesja
Fjarskiptamiðstöð ríkislögreglustjórans
Flugstjórnarmiðstöðin í Reykjavík (ACC)
Flugstöð Leifs Eiríkssonar
Flugþjónustan á Keflavíkurflugvelli framkvæmdastjóri IGS
Heilbrigðisstofnun Suðurnesja
Kennslanefnd ríkislögreglustjórans
Landhelgisgæslan stjórnstöð
Landspítali Háskólasjúkrahús – slysa og bráðadeild
Lögreglustjórnin á Suðurnesjum
Rannsóknarnefnd flugslysa
Rauða kross deild Suðurnesja
Slökkvilið höfuðborgarsvæðisins
Slökkviliðið á Keflavíkurflugvelli
Svæðisstjórn björgunarsveita á svæði 2
Vettvangsstjórn FFK
Viðhaldsstöð ITS
Öryggisvið Flugmálastjórnar Keflavíkurflugvallar

Neyðarstig – stórt

Loftfar með 10 manns eða fleiri um borð.

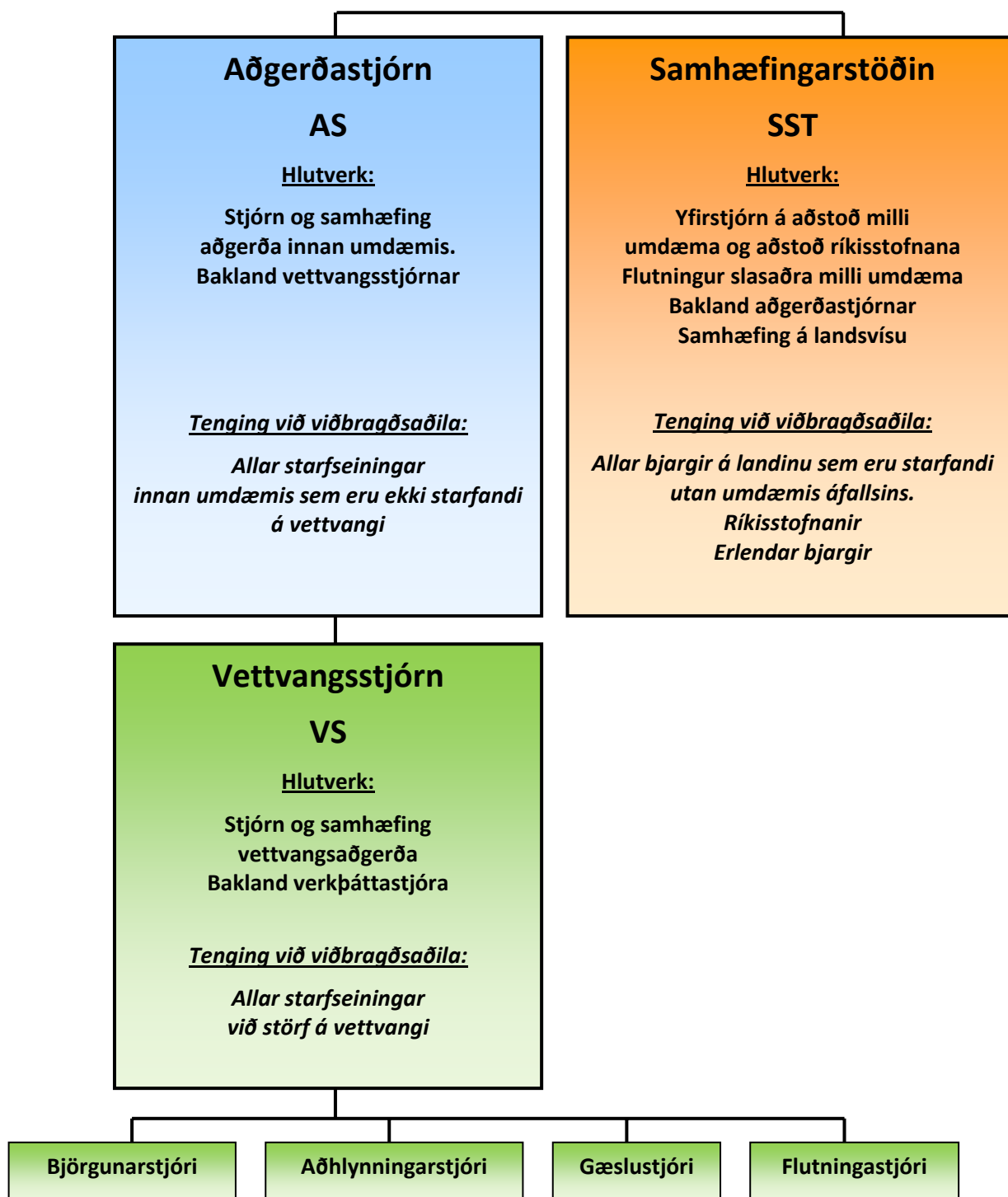
kódi: Neyðarstig-stórt KEF

Aðgerðastjórn FFK
Airport Associates vöruafgreiðsla
Almannavarnadeild ríkislögreglustjórans – hópur 1 og 2
Björgunarsveitir á svæði 1
Björgunarsveitir á svæði 2
Brunavarnir Suðurnesja
Fjarskiptamiðstöð ríkislögreglustjórans
Flugstjórnarmiðstöðin í Reykjavík (ACC)
Flugstöð Leifs Eiríkssonar
Flugþjónustan á Keflavíkurflugvelli – framkvæmdastjóri IGS
Heilbrigðisstofnun Suðurnesja
Kennslanefnd ríkislögreglustjórans
Landhelgisgæslan stjórnstöð
Landspítali Háskólasjúkrahús, slysa og bráðadeild
Landsstjórn björgunarsveita
Lögreglustjórnin á Suðurnesjum
Neyðarnefnd Rauða kross deila á höfuðborgarsvæðinu
Rannsóknarnefnd flugslysa
Rauða kross deild Grindavíkur
Rauða kross deild Suðurnesja
Rauði kross Íslands útkallshópur
Rauði kross Íslands í Reykjavík
Sjúkrahúsið og heilsugæslan á Akranesi
Slökkvilið Grindavíkur
Slökkvilið höfuðborgarsvæðisins
Slökkvilið Sandgerðis
Slökkviliðið á Keflavíkurflugvelli
Svæðisstjórn björgunarsveita á svæði 1
Svæðisstjórn björgunarsveita á svæði 2
Vegagerðin
Vettvangsstjórn FFK
Viðhaldsstöð ITS
Öryggisvið Flugmálastjórnar Keflavíkurflugvallar

5. Stjórnkerfi

5.1 Grunneiningar, hlutverk og tengingar stjórnkerfisins

Grunneiningarnar í stjórnkerfi almannavarna eru vettvangsstjórn, sem stýrir aðgerðum á vettvangi, almannavarnanefnd/aðgerðastjórn sem stýrir heildaraðgerðum innan lögregluumdæmisins og Samhæfingarstöðin, sem samræmir og stjórnar utanaðkomandi aðstoð.



5.2 Aðgerðastjórn FFK

Starfsemi: Yfirstjórn aðgerða vegna flugslyss á Keflavíkurflugvelli eða annars staðar á Reykjaneskaga.

Staðsetning: Húsnæði Flugmálastjórnar á þjónustusvæði í byggingu 12.

Til vara, Í kennslusal FMK bygging 827 á Keflavíkurflugvelli.

Stjórnandi: **Aðgerðastjóri** er lögreglustjórinn á Suðurnesjum eða aðstoðarlögreglustjóri.

Til vara: **Varaaðgerðastjóri** yfirlögregluþjónn frá lögreglunni á Suðurnesjum.

Aðgerðastjórn FFK skipa:

- Lögreglustjórinn á Suðurnesjum eða aðstoðarlögreglustjóri
- Flugvallarstjórinn á Keflavíkurflugvelli
- Framkvæmdastjóri öryggissviðs FMK
- Yfirlögregluþjónn og aðstoðaryfirlögregluþjónn
- Slökkviliðsstjórinn á Keflavíkurflugvelli eða staðgengill hans
- Fulltrúi svæðisstjórnar björgunarsveita á svæði 2
- Fulltrúi Rauða kross deildar Suðurnesja
- Fulltrúi frá Heilbrigðisstofnun Suðurnesja

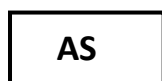
Annað starfslið og tengiliðir hjá aðgerðastjórn:

- Starfsfólk við símsvörun, skráningu, ritvinnslu og meðferð upplýsinga
- Starfsfólk við fjarskipti
- Umboðsmaður flugfélagsins skal skipa tengilið hjá aðgerðastjórn

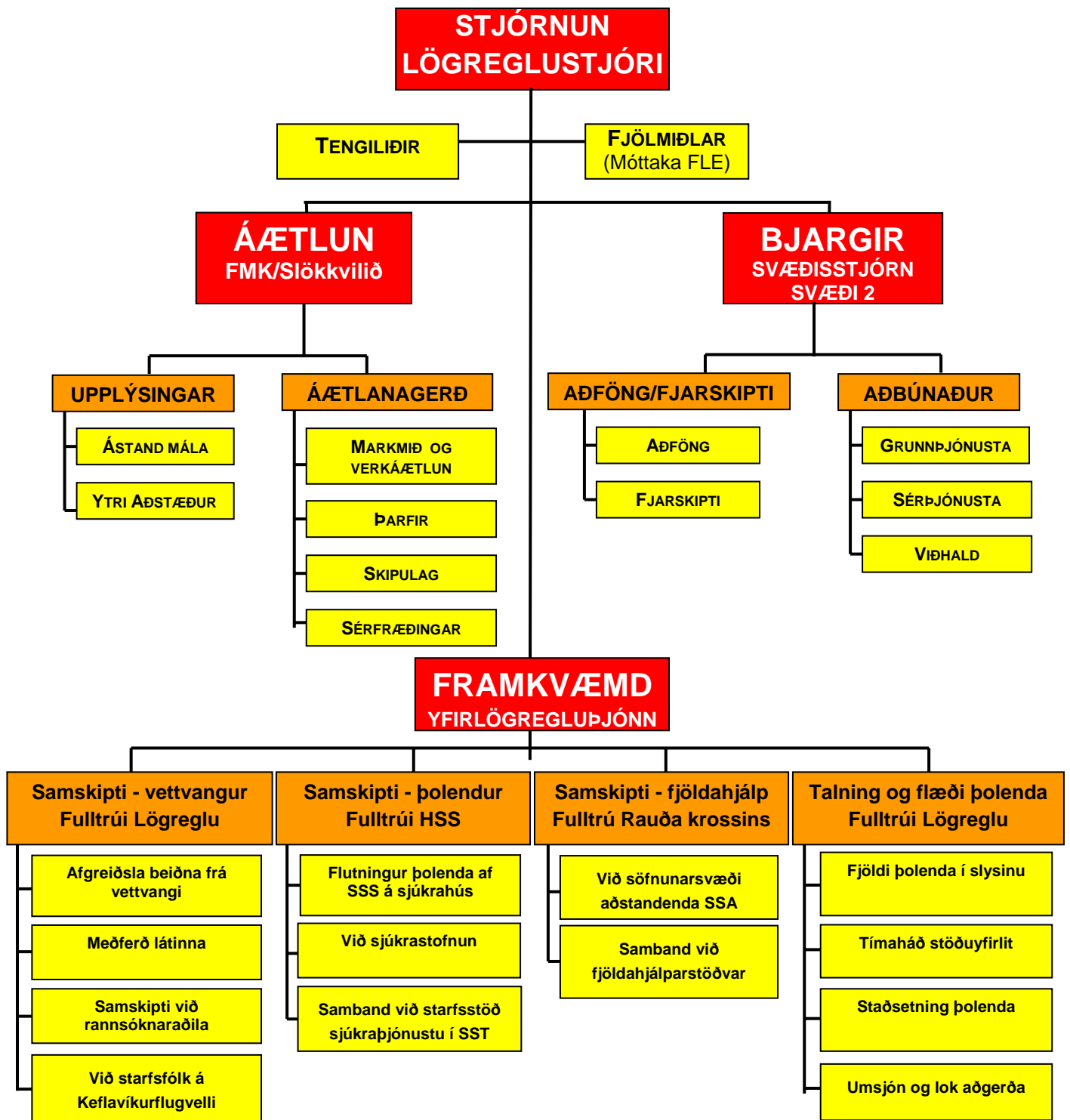
Verkefni og verkaskipting:

- Stjórn, samhæfing og forgangsröðun heildaraðgerða innan aðgerðasvæðisins
- Samskipti við vettvangsstjóra FFK
- Virkjun starfseininga innan umdæmisins, umfram áætlun þessa
- Heildarskipulag fjarskipta og annarra samskipta innan aðgerðasvæðisins
- Samskipti við sjúkrastofnanir innan aðgerðasvæðisins
- Samskipti við Samhæfingarstöðina v/ sjúkraflutninga og fréttatilkynninga
- Samskipti við söfnunarsvæði aðstandenda SSA
- Samskipti við fulltrúa flugrekstraraðila
- Upplýsa starfsfólk á Keflavíkurflugvelli
- Tryggja aðkomu kennslanefndar
- Yfirfæra vettvanginn til Rannsóknarnefndar flugslysa og lögreglu við lok aðgerða
- Vinna samkvæmt verkþáttaskipuritinu fyrir aðgerðastjórn

Kortatákn



5.3 Verkpáttaskipurit fyrir aðgerðastjórn FFK



Aðgerðastjórn skal sækja námskeið í aðgerðastjórnun. Jafnframt skal aðgerðastjórn koma saman í húsnaði aðgerðastjórnar a.m.k. tvisvar á ári og halda skrifborðsæfingu með helstu stjórnendum á vettvangi.

Verkaskipting er samkvæmt verkpáttaskipuriti fyrir aðgerðastjórn. Aðgerðastjóri getur breytt verkaskiptingu ef hann telur þörf á.

5.4 Vettvangsstjórn FFK

- Starfsemi: Stjórn aðgerða á vettvangi er í umboði aðgerðastjóra FFK
- Staðsetning: Í vettvangstjórabifreið almannavarna Suðurnesja
til vara, stjórnstöðvarbifreið Flugbjörgunarsveitarinnar í Reykjavík
- Stjórnandi: **Vettvangsstjóri**, vakthafandi aðalvarðstjóri lögreglunnar á Suðurnesjum
- Aðrir stjórnendur: **Aðstoðarvettvangsstjóri**, tilnefndur af aðalvarðstjóra

Vettvangsstjórn skipa:

- Vettvangsstjóri FFK, vakthafandi aðalvarðstjóri lögreglunnar á Suðurnesjum
- Fulltrúi frá slökkviliðinu á Keflavíkurflugvelli
- Fulltrúi frá Brunavörnum Suðurnesja
- Fulltrúi frá svæðisstjórn björgunarsveita á svæði 2

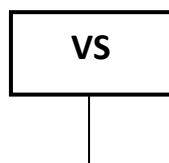
Starfslið vettvangsstjórnar skal sinna:

- Símsvörun
- Skráningu, ritvinnslu og meðferð upplýsinga
- Fjarskiptum

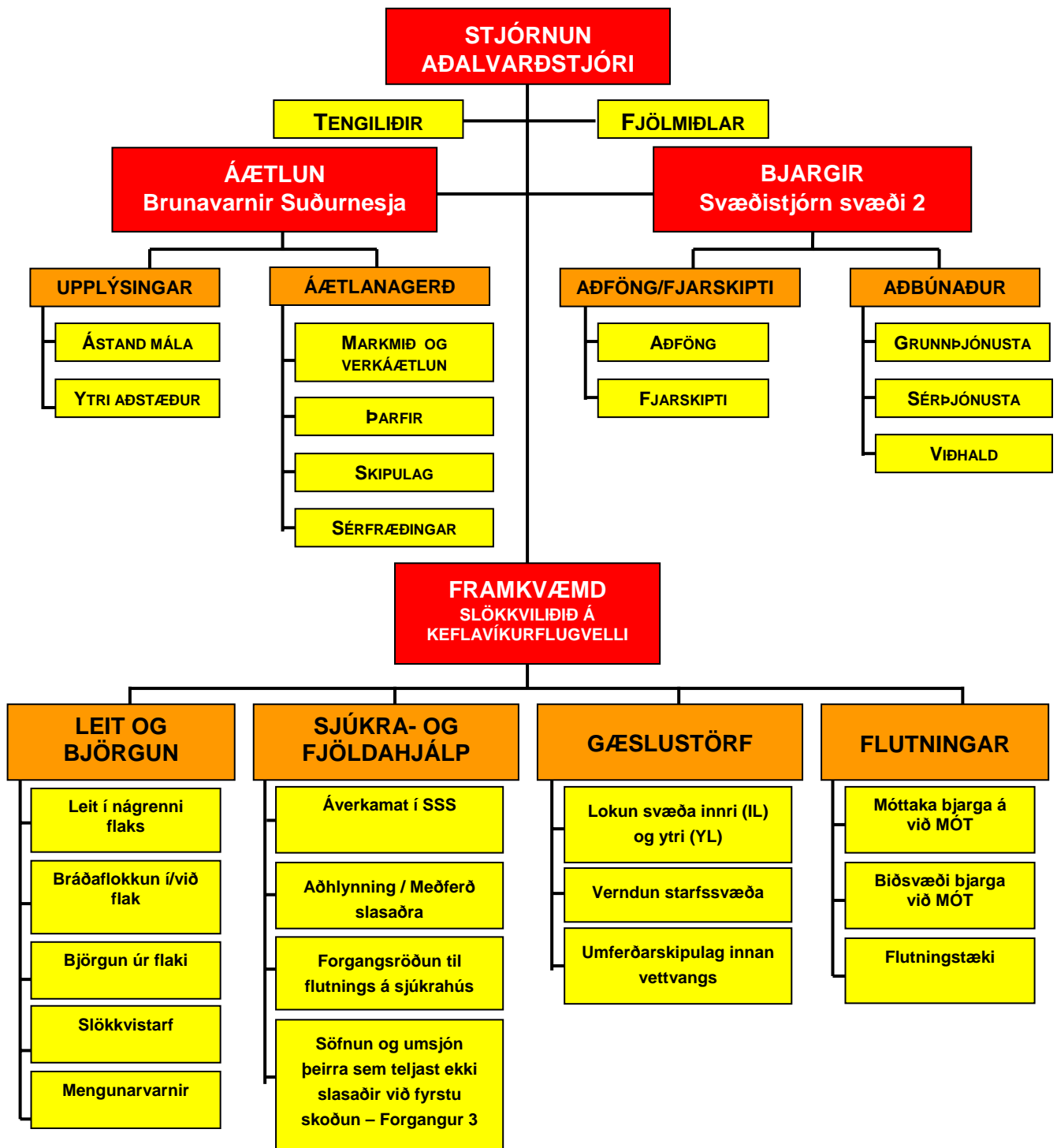
Verkefni og verkaskipting:

- Uppsetning og rekstur vettvangsstjórnstöðvar
- Annast stjórn og samhæfingu á þeim starfssvæðum sem sett eru upp á vettvangi
- Skipuleggja fjarskipta- og samskiptaleiðir á milli starfseininga á vettvangi
- Samskipti við aðgerðastjórn AS-FFK
- Samskipti við verkþáttastjórana; björgunar-, aðhlyningar- gæslu- og flutningastjóra
- Tryggja varðveislu upplýsinga um afdrif þeirra, sem í slysinu lentu
- Vinna samkvæmt verkþáttaskipiritinu fyrir vettvangsstjórn

Kortatákn:



5.5 Verkpáttaskipurit fyrir vettvangsstjórn FFK



Vettvangsstjórn skal sækja námskeið í vettvangsstjórnun. Jafnframt skal vettvangsstjórn koma saman í bilum vettvangsstjórnar a.m.k. þrisvar á ári og halda skrifborðsæfingu með helstu stjórnendum á vettvangi.

Vettvangsstjóri ákveður verkaskiptingu innan vettvangsstjórnar. Vettvangsstjóri getur breytt verkaskiptingu ef hann telur þörf á.

5.6 Verkpáttastjórar

Á hverju starfssvæði og við hvern verkpátt starfa margar verkeiningar eða starfsstéttir. Nauðsynlegt er að samhæfa störf þessara aðila og er það hlutverk verkpáttastjóranna. Verkpáttastjórar eru millistjórnendur sem stýra og samhæfa tæknilegri úrlausn verkpátta á vettvangi í umboði vettvangsstjórnar. Verkpáttastjórnarnir eru fjórir og eru skipaðir af eftirtöldum aðilum.

Verkpáttastjórar	Aðilar skipaða verkpáttastjóra	Starfssvæði
Björgunarstjóri	Slökkvilið Keflavíkurflugvallar	Við slysstað
Aðhlyningarstjóri	Heilbrigðisstofnun Suðurnesja	Við söfnunarsvæðin
Gæslustjóri	Lögreglan á Suðurnesjum	Hreyfanlegur eftir þörfum
Flutningastjóri	Lögreglan á Suðurnesjum	Hreyfanlegur eftir þörfum

Fyrsta verk allra verkpáttastjóra er:

- Að gefa sig fram við vettvangsstjórn í fjarskiptum gefa upp númer á TETRA-stöð og fá nánari fyrirmæli
- Að fá yfirsýn yfir þann mannafla, búnað og tæki sem mæta / verða send á vettvang og leggja mat á hvort sá fjöldi dugi
- Skipa undirstjórnendur og útdeila verkefnum

Björgunarstjóri stjórnar og samhæfir starfsemi í eða við flugvélaflak / flök þ.á m. slökkvistörf, björgun úr flaki, burð slasaðra frá flaki og bráðaflokkun. Hann skal jafnframt:

- Ákveða bráðaflokkunarsvæði í öruggri fjarlægð frá slysstað
- Tryggja fjarskipti frá slysstað til vettvangsstjóra og að söfnunarsvæði slasaðra - SSS
- Staðfesta við vettvangsstjórn fjölda þeirra sem í vélinni voru
- Setja fólk í talningu þolenda skv. Bráðaflokkun hvaða talningu
- Setja fólk í hleðslu sjúkrabíla og annarra sjúkraflutningstækja skoða orðalag

Aðhlyningarstjóri stjórnar og samhæfir starfsemi á söfnunarsvæði slasaðra. Fyrsta verk aðhlyningarstjóra er að undirbúa móttöku á þolendum frá slysstað. Hann skal jafnframt:

- Undirbúa söfnunarsvæði slasaðra - SSS
- Setja fólk í skráningu við móttöku á SSS
- Undirbúa forgangssvæði I - II - III á SSS, þar sem slasaðir fá viðeigandi meðferð
- Undirbúa söfnunarsvæði fyrir móttöku lítið slasaðra (græna, forgangur 3)
- Tryggja fjarskiptasamband við slysstað skoða við hvern (greiningarsveit)

Gæslustjóri stjórnar og samhæfir umferðarstjórn á vettvangi og skipuleggur verndun og gæslu allra starfssvæða á vettvangi. Hann skal jafnframt:

- Setja upp innri lokun við slysstað til að tryggja starfsfrið og hagsmuni rannsókna
- Tryggja að allir lokunarpóstar innan ytri lokunar séu mannaðir
- Ræða við vettvangsstjórn -VS - um þörf á umferðarstjórn innan ytri lokunar
- Setja upp söfnunarsvæði látinna - SSL
- Vernda önnur starfssvæði, eftir þörfum hverju sinni
- Umsjón með talningu þolenda á vettvangi

Flutningastjóri stjórnar og samhæfir starfsemi á móttökustað, biðsvæðum og nýtingu flutningatækja. Hann hefur umsjón með framkvæmd sjúkraflutninga og flutningi á óslösuðum. Hann skal jafnframt:

- Tryggja að Móttökustaður - MÓT - sé starfandi og nægilega mannaður
- Tilnefna umsjónaraðila á biðsvæði BH – BF – BTB
- Ræða við vettvangsstjórn um flutningsþörf og flutningsleiðir.
- Útvega bíla í flutninga frá slysstað til söfnunarsvæða

5.7 Samhæfingarstöðin - SST

- Starfsemi: Samhæfing á landsvísu.
- Staðsetning: Skógarhlíð 14 Reykjavík.
- Stjórnandi: Deildarstjóri almannavarnadeildar (AVD) eða staðgengill hans.
- Aðrir stjórnendur: Bakvaktarlið almannavarnadeildar.

Aðrar verkeiningar sem skipa fulltrúa í Samhæfingarstöðinni

- Landlæknisembættið
- Fjarskiptamiðstöð ríkislögreglustjóra
- Neyðarlínan
- Vegagerðin
- Flugmálastjórn
- Landhelgisgæslan / Vaktstöð siglinga
- Landsstjórn björgunarsveita
- Rauði kross Íslands
- Samband íslenskra sveitarfélaga / Slökkvilið höfuðborgarsvæðisins

Annað starfslið og tengiliðir

- AVD hefur á skrá ýmsa sérfræðinga, sem hægt er að kalla til ráðgjafar eða til sérstakra verkefna, þegar á þarf að halda.

Verkefni og verkaskipting

- Halda uppi virku sambandi við aðgerðastjórn FFK
- Annast stuðning við aðgerðastjórn FFK og útvega bjargir skv. beiðni hverju sinni
- Samskipti við fjölmiðla í samvinnu við aðgerðastjórn FFK
- Upplýsa sendiráð ef um erlenda ríkisborgara er að ræða
- Samskipti við FMR vegna umferðastjórnunnar utan aðgerðasvæðis FFK og vegna ytra biðsvæðis við Straumsvík (Starfsstöð FMR)
- Skipuleggja og stjórna flutningi slasaðra milli umdæma og samskipti við þau sjúkrahús sem taka á móti slösuðum (starfsstöð Landlæknis)
- Samskipti við höfuðstöðvar þeirra viðbragðsaðila, sem eru við störf
- Samskipti við fjöldahjálparstöðvar utan umdæmis (starfsstöð Rauða kross Íslands)
- Samskipti við þær ríkisstofnanir, sem veita aðstoð
- Vinna samkvæmt verkþáttaskipuriti fyrir Samhæfingarstöðina - SST

Kortatákn

SST

5.8 Fjölmiðlar

Hverjir sinna þeim.

Fjórar meginstarfseiningar koma að samskiptum við fjölmiðla.

Lögreglustjóri / aðgerðastjórn (stjórnandi aðgerðarinnar)

Flugrekandi (eigandi loftfarsins)

Flugmálastjórn KEF (FMK) (yfirstjórn flugvallarins)

Samhæfingarstöðin (samhæfing aðgerða)

Að jafnaði getur Samhæfingarstöð / Björgunarmiðstöð aðstoðað lögreglustjóra/aðgerðastjórn í samskiptum við fjölmiðla, fyrst um sinn.

Mikilvægt er að fulltrúar þessara fjögurra aðila / starfseininga hafi samráð vegna samskipta við fjölmiðla meðan á aðgerðinni stendur og eftir að henni lýkur.

Fjölmiðlamönnum sem mæta á staðinn er vísað í brottfarasal FLE þar sem fjölmiðlafulltrúi tekur á móti þeim í upplýsingabás við hlið söluskrifstofu Icelandair.

Helstu verkefni:

Eins fljótt og auðið er skal senda fréttatilkynningu til fjölmiðla og síðan reglulega eftir því sem þurfa þykir.

Tilnefna skal einn tengilið við fjölmiðla.

Ákvarða skal fasta tíma til að senda út upplýsingar um ástand mála.

Sé þess kostur skal ákvarða stað þar sem fjölmiðlar geta komið og fengið upplýsingar.

Aðgengi að vettvangi:

Aðgerðastjóri tekur ákvörðun um aðgengi fjölmiðla að vettvangi meðan á björgunaraðgerðum stendur. Að þeim loknum tekur Rannsóknarnefnd flugslysa ákvörðun um það. Eftir að nefndin hefur lokið sínum störfum er aðgangur fjölmiðla að vettvangi á ábyrgð: flugvallarstjóra (ef vettvangur er innan flugvallarsvæðis) eða lögreglu (ef vettvangur er utan flugvallarsvæðis).

Upplýsingar um afdrif þolenda:

Upplýsingar um afdrif þeirra sem lenda í flugslysi eru á ábyrgð lögreglustjóra og skulu ekki veittar fjölmiðlum nema með vitund og samþykki eftirtalinna eftir því sem við á:

Lögreglustjóra

Flugrekanda

Samhæfingarstöð / Björgunarmiðstöð

5.9 Rannsókn vettvangs

Mikilvægt er að allir, sem starfa á vettvangi, gæti þess að spilla ekki ummerkjum vegna rannsókna.

Rannsókn vettvangs er tvíþætt. Annars vegar er rannsókn Rannsóknarnefndar flugslysa (RNF) sem lýtur að því að upplýsa orsök slyssins. Hins vegar er rannsókn lögreglunnar, sem lýtur að því að upplýsa hvort um refsvert athæfi gæti verið að ræða.

Rannsókn getur hafist samhliða björgunaraðgerðum.

RNF tekur við vettvangsstjórn eftir að björgunaraðgerðum er lokið.

RNF og rannsóknarmenn lögreglu skulu setja sig í samband við vettvangsstjóra og að björgunaraðgerðum loknum flugvallarstjórn, vegna starfa sinna.

Eiganda vélar og tryggingafélagi í samvinnu við flugvallarstjórn er heimilt að fjarlægja flak, eftir að RNF hefur lokið störfum og gefið heimild til þess.

Rannsókn má aldrei tefja eða hindra lífsbjargandi aðstoð.

6. Starfssvæðin og verkefni þeirra

6.1 Móttökustaður (MÓT)

<u>Starfsemi:</u>	Staður sem bjargir tilkynna sig til skráningar inn á svæðið í verkefni, ýmist með því að mæta á staðinn eða tilkynna sig um fjarskipti.
<u>Staðsetning:</u>	Í varðskýli MÓT. Aðrir valkostir; bílastæði við Svartsengi; við Kúagerði.
<u>Verkþáttastjóri</u>	Flutningastjóri frá lögreglunni á Suðurnesjum.
<u>Verkefni:</u>	Lögreglumaður frá lögreglunni á Suðurnesjum hefur umsjón með allri starfsseminni á MÓT, sér til þess að öll umferð gangi sem greiðast fyrir sig, tryggir að enginn óviðkomandi fari inn á svæðið og leiðbeinir verkeiningum á starfssvæði. Starfsmenn frá Öryggisviði Flugmálastjórnar og björgunarsveitarmenn frá svæðissjórn á svæði 2 skrá bjargir inn á svæðið.

Verkeiningar miðað við virkjun áætlunarinnar

Lögreglustjórinn á Suðurnesjum

Flugmálastjórn Keflavíkurflugvallar

Svæðisstjórn á svæði 2

Ef slysið er í það mikilli fjarlægð frá Keflavíkurflugvelli að skipulögð starfssvæði þar nýtist ekki, skal aðgerðastjóri ákveða annan móttökustað og fela FMR að finna næsta lögreglubíl til að annast móttöku og skráningu þar.

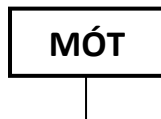
Verkefni og verkaskipting

Skráning allra bjarga, tegund sveitar, stærð og kallmerki:

- Lögreglan/ Flugöryggisverðir FMK og FMR

Staðfesting á hvert hver verkeining skal fara til starfa: Lögreglan

Kortatákn:



6.2 Slysstaður og næsta nágrenni (SLY)

- Starfsemi: Björgun fólks úr hættu, bráðaflokkun og undirbúningur fyrir flutning á söfnunarsvæði slasaðra til frekari greiningar og skráningar.
- Staðsetning: Slysstaðurinn og næsta nágrenni.
Afmarkast af innri lokun.
- Verkbáttastjóri: Björgunarstjóri frá slökkviliðinu á Keflavíkurlflugvelli.
- Aðrir stjórnendur: Þegar yfirmaður greiningarsveitar Heilbrigðisstofnunar Suðurnesja mætir á slysstað gefur hann sig fram við björgunarstjóra og tekur yfir stjórnun á bráðaflokkun og forgangsröðun á flutningi til söfnunarsvæðis slasaðra SSS.

Verkeiningar miðað við virkjun áætlunarinnar

- Slökkvilið Keflavíkurlflugvallar
- Brunavarnir Suðurnesja
- Slökkvilið Sandgerðis
- Lögregla á Suðurnesjum
- Slökkvilið höfuðborgarsvæðisins - sjúkraflutningsaðilar
- Greiningarsveit Heilbrigðisstofnunar Suðurnesja
- Greiningarsveit LSH
- Sjúkraflutningsmenn frá Brunavörnum Suðurnesja
- Björgunarsveitir svæði 1
- Björgunarsveitir svæði 2

Verkefni og verkaskipting

Slökkvistörf, eld- og mengunarvarnir	Slökkvilið
Lífsbjargandi aðstoð	Slökkvilið / greiningarveitir / sjúkraflutningslið / björgunarsveitir
Björgun úr flaki	Slökkvilið
Burður slasaðra frá flaki	Slökkvilið / björgunarsveitir
Leit umhverfis flakið	Björgunarsveitir
Hreinsunarstörf	Slökkvilið
Bráðaflokkun	Greiningarsveitir / sjúkraflutningslið / björgunarsveitir
Umönnun þolenda	Greiningarsveitir / sjúkraflutningslið / björgunarsveitir
Undirbúningur fyrir flutning á SSS	Greiningarsveitir / sjúkraflutningslið / björgunarsveitir
Hleðsla sjúkrabreiða	Sjúkraflutningslið / björgunarsveitir
Talning í flutningi á SSS	Gæslustjóri / lögreglan
Flutningur slasaðra til SSS.	Sjúkraflutningslið/ björgunarsveitir

Þar starfa einnig Rannsóknarnefnd flugslysa og rannsóknarlögregla. Þessir aðilar fylgja sérstakri áætlun um rannsókn svæðisins og falla ekki undir stjórn björgunarstjóra.

Kortatákn:



6.3 Söfnunarsvæði slasaðra (SSS)

Starfsemi: Staður sem slösuðum er safnað á til greiningar, umönnunar og forgangsröðunar til áframhaldandi flutnings á sjúkrastofnun.

Staðsetning: Austurhluti viðhaldsstöðvar Icelandair - ITS.

Verkþáttastjóri: Aðhlyningarstjóri frá Heilbrigðisstofnun Suðurnesja.

Verkeiningar miðað við virkjun áætlunarinnar:

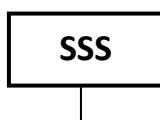
- Greiningarsveit 1 LSH
- Greiningarsveit 2 LSH
- Sjúkraflutningslið frá Brunavörnum Suðurnesja
- Sjúkraflutningslið frá höfuðborgarsvæðinu
- Lögreglan á Suðurnesja
- Björgunarsveitir af svæði 1
- Björgunarsveitir af svæði 2
- Rauði krossinn

Verkefni og verkaskipting:

Áverkamat slasaðra	Greiningarsveit
Skráning/talning þolenda við móttöku og brottför	Greiningarsveit / björgunarsveitir
Forgangsröðun í flutningi frá SSS til sjúkrahúss	Greiningarsveit
Fyrirmæli um ákvörðunarstað og eftirlit í flutningi	Greiningarsveit
Umönnun og undirbúningur fyrir flutning	Sjúkraflutningslið / björgunarsveitir
Afhleðsla og hleðsla sjúkrabifreiða á SSS	Björgunarsveitir
Flutningur lítið slasaðra frá SSS yfir á Grænasvæði	RKÍ / björgunarsveitir

Gæsla, talning og umferðarstjórn á svæðinu: Lögreglan

Kortatákn



6.4 Grænasvæði – Forgangur 3

<u>Starfsemi:</u>	Staður sem lítið slösuðum er safnað á til aðhlyningar, skráningar og flutnings af svæðinu.
<u>Staðsetning:</u>	Viðhaldsstöð Icelandair – ITS, mötuneyti 2.h.
<u>Verkbáttastjóri:</u>	Aðhlyningarstjóri frá Heilbrigðisstofnun Suðurnesja.
<u>Aðrir stjórnendur:</u>	Yfirmaður neyðarnefndar Rauða kross deildar Suðurnesja stjórnar innri starfsemi í umboði aðhlyningarstjóra og upplýsir hann um stöðu mála hverju sinni.

Verkeiningar miðað við virkjun áætlunarinnar:

- Fulltrúi flugrekanda
- Lögreglustjórinn á Suðurnesjum
- Miðstöð áfallahjálpar LSH
- Prestar / forstöðumenn annarra trúfélaga
- Rauða kross deild Grindavíkur
- Rauða kross deild Suðurnesja
- Túlkar eftir aðstæðum og þörfum hverju sinni
- Öryggisverðir ITS

Verkefni og verkaskipting:

Móttaka og skráning þeirra sem lenda í slysinu	RKÍ
Almenn aðhlyning	RKÍ
Huggun og andleg uppörvun	RKÍ
Áfallahjálpar	LSH / RKÍ
Sálgæsla og trúarleg þjónusta / áfallahjálpar	Prestar / Forstöðumenn trúfélaga
Sameining fjölskyldna	RKÍ
Yfirheyrslur vegna rannsóknar	Rannsóknardeild lögreglunnar á Suðurnesjum og RNF
Fyrirgreiðsla við erlenda ríkisborgara í samvinnu við utanríkisráðuneytið/sendiráð/ræðismenn	RKÍ

Gæsla og umferðarstjórn á svæðinu: Lögreglan

Skipulag áfallahjálpar vegna flugslysa á Keflavíkurflugvelli skal vera í samræmi við skipulag almannavarna.

6.5 Söfnunarsvæði látinna (SSL)

- Starfsemi: Staður sem látnum eða líkamshlutum er safnað á.
- Staðsetning: Húsnæði Vallarvina, hús nr. 10.
- Verkbáttastjóri: Gæslustjóri frá lögreglunni á Suðurnesjum.
- Aðrir stjórnendur: Yfirmaður kennslanefndar tekur við stjórn á innri starfsemi á söfnunarsvæði látinna og upplýsir vettvangsstjóra um stöðu mála hverju sinni.

Verkeiningar miðað við virkjun áætlunarinnar

Kennslanefnd ríkislögreglustjóra.

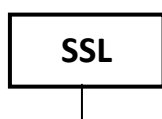
Lögreglustjórinn á Suðurnesjum

Heilbrigðisstofnun Suðurnesja

Verkefni og verkaskipting

Uppsetning svæðisins og gæsla þess	Lögreglan
Bera kennsl á látna	Kennslanefnd
Skráning og skýrslugerð	Lögreglan / Kennslanefnd
Tryggja vinnuástöðu fyrir lækna	Lögreglan
Úrskurða einstaklinga látna	Læknir á HSS

Kortatákn



6.6 Gæslustörf, innri lokanir (IL) og ytri lokanir (YL)

<u>Starfsemi:</u>	Lokun svæða, innan ytri lokunar, fyrir umferð, verndun vettvangs og gæsla eftir þörfum á starfssvæðum og biðsvæðum. Yfirumsjón með talningu þolenda.
<u>Staðsetning:</u>	Lokanir eru fastir póstar en annars er þetta hreyfanlegur verkþáttur. Verkþáttastjóri er staðsettur þar sem hann hefur sem bestu yfirsýn yfir starfseminu á hverjum tíma.
<u>Verkþáttastjóri:</u>	Gæslustjóri er frá Lögreglunni á Suðurnesjum.
<u>Verkþáttalýsing:</u>	Gæslustjóri hefur umsjón með lokunum og umferðarstjórn innan ytri lokunar frá MÓT - að slysstað. Flugöryggisverðir sjá um að leiðbeina björgunartækjum frá biðsvæði á slysstað. Gæslustjóri stjórnar innri lokun við slysstað.

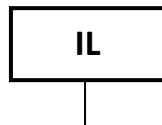
Verkeiningar miðað við virkjun áætlunarinnar

Lögreglustjórinn á Suðurnesjum
Björgunarsveitir af svæði 1
Björgunarsveitir af svæði 2
Öryggisvið FMK

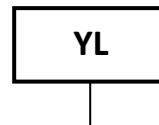
Verkefni og verkaskipting

Uppsetning á innri lokun við flak	Lögreglan
Verndun vettvangs vegna rannsóknar	Lögreglan
Skipulag á umferðastjórn og lokunum innan vallar	Lögreglan
Umsjón með söfnunarsvæði látinna	Lögreglan
Framkvæmd á gæslu einstakra starfssvæða	Lögreglan
Löggæsla og verndun á slysavettvangi	Lögreglan
Löggæsla og verndun á söfnunarsvæði	Lögreglan
Almennar lokanir	Lögreglan
Leiðbeina og stjórna umferð frá biðsvæði á slysstað	Flugöryggisverðir KEF

Kortatákn: Innri lokun



Ytri lokun



Afmarkar þau svæði sem eru algjörlega lokuð öðrum en neyðarþjónustuaðilum.

Afmarkar umráða- og starfssvæði vettvangsstjórnar. Einnig umferðarlokanir.

6.7 Biðsvæði (BH, BF og BTB)

Starfsemi: Svæði þar sem þjargir bíða frekari fyrirmæla.

Staðsetning: a) Á bifreiðastæðum v/ flugeldhús IGS.
b) Lendingarsvæði fyrir þyrlur á flughlaði við flugskýli Icelandair. - ITS

Verkbáttastjóri: Flutningastjóri er frá Lögreglunni á Suðurnesjum, staðsettur í Varðskýli MÓT

Verkbáttalýsing: Flutningastjóri skipuleggur og stjórnar verkefnum á biðsvæðum og útteilir verkefnum. Upplýsir vettvangsstjóra um stöðu mála á umræddum biðsvæðum. Miðlar upplýsingum til hópstjóra/bílstjóra.

Verkeiningar miðað við virkjun áætlunarinnar:

Lögreglustjórinn á Suðurnesjum

Björgunarsveitir af svæði 2

Öryggissvið FMK

Verkefni og verkaskipting:

Umsjón og eftirlit með hjálparliði á biðsvæði	Lögregla / björgunarsveitir
Virkjun hjálparliðs til verkefna skv. beiðni	Lögregla / björgunarsveitir
Skráning flutningatækja og flutningsgetu	Lögregla / björgunarsveitir
Umsjón og eftirlit virkjun flutningatækja til verkefna	Lögregla / björgunarsveitir
Skráning tækja og búnaðar á biðsvæði	Lögregla / björgunarsveitir
Sending tækja og / eða búnaðar skv. beiðni	Lögregla / björgunarsveitir

Kortatákn:

Biðsvæði hjálparliðs

BH

Biðsvæði tækja og búnaðar

BTB

Biðsvæði flutningatækja

BF

Lendingarsvæði þyrlu

LP

6.8 Flutningar

<u>Starfsemi:</u>	Umsjón með móttöku bjarga og flutningi þolenda innan vettvangs og af vettvangi.
<u>Staðsetning:</u>	Flutningar eru hreyfanlegur verkþáttur, sem er staðsettur af verkþáttastjóra, þar sem hann hefur bestu yfirsýn yfir starfsemina á hverjum tíma.
<u>Verkþáttastjóri:</u>	Flutningastjóri frá Lögreglunni á Suðurnesjum.
<u>Aðrir stjórnendur:</u>	Umsjónaraðili í móttöku MÓT. Umsjónaraðili á biðsvæðum BH – BF – BTB. Umsjónaraðili á sjúkraflutningum við slysstað SLY. Umsjónaraðili á sjúkraflutningum til og frá SSS. Lendingarstjóri þyrlu; móttaka, hleðsla og skráning sjúkraflugs.

Verkeiningar miðað við virkjun áætlunarinnar

Sjúkrabílar frá Brunavörnum Suðurnesja
Sjúkrabílar frá Slökkviliðinu á höfuðborgarsvæðinu
Björgunarsveitabílar af svæði 1
Björgunarsveitabílar af svæði 2
Björgunarsveitir af svæði 1
Björgunarsveitir af svæði 2
Lögreglustjórinn á Suðurnesjum
Þyrlur Landhelgisgæslunnar
Aðhlyningarstjóri/greiningarsveit

Verkefni og verkaskipting

Umsjón sjúkraflutninga frá slysstað að SSS	Lögreglan/björgunarsveitir
Umsjón sjúkraflutninga frá SSS á sjúkrahús	Lögreglan/greiningarsveit
Umsjón sjúkraflutninga með þyrlum	Lögreglan/björgunarsveitir
Umsjón með biðsvæðum	Lögreglan/björgunarsveitir
Akstur með slasaða og óslasaða	Sjúkra- og björgunarbílar
Sjúkraflug með þyrlum	Landhelgisgæslan

Með umsjón er átt við hleðslu, skráningu og útvegum bíla, gefa bílstjórum nauðsynleg fyrirmæli og tryggja að allir sjúklingar fái viðeigandi aðhlyningu í flutningi.

Kortatákn: Ekkert kortatákn er fyrir flutninga þar sem um hreyfanlegt ferli er að ræða.

6.9 Söfnunarsvæði aðstandenda (SSA)

Starfsemi: Staður, sem þeim aðstandendum sem mættir eru á flugvöll til að taka á móti ættingjum eða vinum, er safnað saman til upplýsingagjafar og sálgæslu.

Staðsetning: Fundarsalur 3-hæð, brottför, FLE.

Ábyrgð: Aðgerðastjórn, (athuga, ekki undir stjórn vettvangsstjóra).

Aðrir stjórnendur: Yfirmaður Rauða kross deildar stjórnar innri starfsemi á SSA í umboði aðgerðastjórnar og upplýsir aðgerðastjórn um stöðu mála hverju sinni.
Starfsmenn FLE sjá um að skapa aðstöðu á SSA og aðstoða aðstandendur.

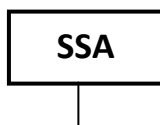
Verkeiningar miðað við virkjun áætlunarinnar

Fulltrúi flugrekanda
Fulltrúi Flugstöð Leifs Eiríkssonar
Lögreglustjórinn á Suðurnesjum
Miðstöð áfallahjálpar
Prestar
Rauða kross deild Grindavíkur
Rauða kross deild Suðurnesja

Verkefni og verkaskipting

Upplýsingagjöf til aðstandenda	RKÍ / fulltrúi flugrekanda.
Skráning aðstandenda og tengsl við fórnarlömb	RKÍ
Almenn sálgæsla huggun og andleg uppörvun	LSH / RKÍ / prestar
Sameining aðstandenda og óslasaða	RKÍ
Aðstöðusköpun á SSA	FLE
Fyrirgreiðsla við erlenda ríkisborgara í samvinnu við	RKÍ/fulltrúi flugrekanda, utanríkisráðuneytið og / eða viðkomandi sendiráð / ræðismann

Kortatákn:



6.11 Ytra biðsvæði í Straumsvík (BH, BF og BTB)

- Starfsemi: Staður þar sem bjargir bíða frekari fyrirmæla á meðan hættustig varir.
- Staðsetning: Við álverið í Straumsvík.
- Ábyrgð: Starfsstöð FMR í Samhæfingarstöðinni.
- Aðrir stjórnendur: Fjarskiptamiðstöð ríkislögreglustjóra er í sambandi við starfsstöð FMR í Samhæfingarstöðinni.
- Verkþáttalýsing: Lögreglumaður frá höfuðborgarsvæðinu skipuleggur og stjórnar verkefnum á framangreindum biðsvæðum og útteilir verkefnum samkvæmt fyrirmælum frá FMR.
- Svæðisstjórn svæði 1 tilnefnir aðila til að aðstoða lögregluna við að skrá upplýsingar um björgunarsveitir og miðlun upplýsinga til þeirra.

Verkeiningar miðað við virkjun áætlunarinnar

- Lögreglan á höfuðborgarsvæðinu
- Svæðisstjórn svæði 1

Verkefni og verkaskipting

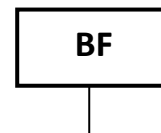
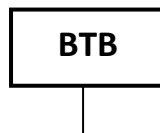
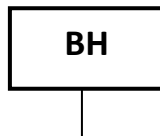
Umsjón og eftirlit með hjálparliði á biðsvæði	Lögregla / björgunarsveitir
Skráning flutningatækja og flutningsgeta	Lögregla / björgunarsveitir
Virkjun hjálparliðs til verkefna skv. beiðni frá vettvangsstjórn	Lögregla / björgunarsveitir
Sending tækja og búnaðar skv. beiðni frá vettvangsstjórn	Lögregla / björgunarsveitir

Kortatákn:

Biðsvæði hjálparliðs

Biðsvæði tækja og búnaðar

Biðsvæði flutningatækja



7. Flugslys - Sjór

7.1 Inngangur

Flugslys, eða hættu á flugslysi á sjó, kallar á sértækar aðgerðir. Allt skipulag verður að laga sig að staðsetningunni og ytri aðstæður s.s. veður geta haft mikil áhrif. Kafli 7 um atriði sem sérstaklega snúa að uppbyggingu vegna aðgerða á sjó.

Aðilar eru sammála um að flugslysaáætlun Keflavíkurflugvallar gildi sjálfkrafa innan 10 mílna radius frá flugvelli til hafs, þ.e. að öll boðun og uppbygging fari fram samkvæmt henni. Ávallt verður þó taka tillit til aðstæðna s.s. varðandi veður og sjólag. Ef vafi er á að slysstaður sé innan 10 mílna skal boða samkvæmt FFK.

Sé slysið áætlað lengra frá landi en 10 mílur, fellur það undir önnur viðmið um leit og björgun og þá aðrar áætlanir. Ávallt er þó hægt að taka ákvörðun um að nýta sér flugslysaáætlunina þó fjarlægð sé lengri.

7.2 Staðhættir

Aðflug að Keflavíkurflugvelli liggur mikið yfir sjó:

Aðflug að flugbraut 20:	Úr norðri (yfir Garði)
Aðflug að flugbraut 11:	Úr vestri (yfir Sangerði)
Aðflug að flugbraut 29:	Úr austri (yfir Njarðvík)
Aðflug að flugbraut 02:	Úr suðri (yfir Grindavík)

7.3 Skilgreiningar

Skilgreiningar vegna aðgerða á sjó eru tvíþættar. Í fyrsta lagi vegna hættuástands, lítið eða stórt sem kallar á ákveðin viðbúnað, mest þó í formi viðbragðsstöðu bátaflokka. Í öðru lagi neyðarástand – sjór, þar sem flugslys hefur orðið á sjó.

7.4 Boðun

Boðun fer fram samkvæmt kafla 4, hættustig lítið, stórt og neyðarstig á sjó.

7.5 Stjórnun

Yfirstjórn leitar að týndu loftfari er á ábyrgð Flugstoða ohf.

Um forræðisskil vegna yfirstjórnar björgunar á sjó gildir samkomulag á milli Landhelgisgæslunnar og Ríkislögreglustjóra.

Um leit og björgun loftfara gilda ákvæði 132. gr. Loftferðarlaga nr. 60 /1998. Um leit og björgun á hafinu gilda lög um Landhelgisgæslu Íslands nr. 52/2006.

7.5.1 Uppbygging stjórnunar

Stjórnun björgunaraðgerða á sjó felur í sér nokkur stig, eftir staðsetningu og umfangi atburðarins, en í þessari áætlun er stjórnun skipt upp í eftirfarandi þætti:

Stutt frá landi,	vettvangsstjórn í landi, samhæfing í SST, björgunarstjóri á sjó
Lengra frá landi,	vettvangs- og samhæfing í SST, björgunarstjóri á sjó
Á hafi úti,	samhæfing í SST, vettvangsstjórn á sjó.

7.5.2 Aðgerðastjórn – Sjór

Aðgerðastjórn er staðsett í björgunarmiðstöðinni Skógarhlíð. Þar eru til staðar þær stjórnstöðvar sem koma að boðun og samhfæingu. Í upphafi er boðun og samræming á höndum þeirra stöðva sem eru með 24t. vakt.

Í framhaldi er sett saman aðgerðastjórn sem samanstendur af fulltrúum aðgerðarstjórnar og fulltrúum frá LHG/VSS. Sú aðgerðastjórn vinnur í nánú samstafi við NL, FMR og SST.

7.5.3 Vettvangsstjórn – LAND

Sé fjarlægð frá landi þannig að möguleiki sé að stjórna aðgerðinni frá landi er byrjað að byggja upp vettvangsstjórn í landi, sbr. kafla 5.4-5.6 um vettvangsstjórn. Að auki bætist við fulltrúi LHG. Leitast við að byggja upp skipulag með björgunarstjóra á slysstað. Allt annað skipulag sett upp í takt við umfang og þarfir, s.s. gæslustjóri, aðhlyningarstjóri og flutningsstjóri. Biðsvæði bjarga í landi. Biðsvæði bjarga á sjó í samráði við björgunarstjóra.

Sé umfang eða staðsetning slyssins þannig að það kallar á aðra uppbyggingu skal skipuleggja það, sjá björgunarstjóri/vettvangsstjórn - sjór. Vettvangsstjórn – LAND fer þá í að sinna öðrum hlutverkum sem snúa að aðgerðum á landi, s.s. biðsvæði bjarga, móttöku, aðhlyningu og flutning í samræmi við fyrirbyggjandi þörf.

7.5.4 Björgunarstjóri / vettvangsstjórn – SJÓR

Ef aðstæður eru þannig gefur LHG/VSS (MRCC) út hver stjórnar á slysstað, þ.e. björgunarstjóri (On Scene Commander, OSC) strax í upphafi aðgerðanna, þar til aðgerðastjórn ákveður annað.

Ef umfang eða staðsetning slyssins kallar á vettvangsstjórn út við slysstaðinn skal byrja að byggja hana upp. Hún verður þá að vera staðsett á sjó og leitast skal við að fulltrúar þeirra sem eru í vettvangsstjórn LAND séu í henni. Staðsetning um borð í skipi á svæðinu.

7.5.5 Fjarlægð frá landi eykst.

Utan við 10 mílur gildir flugslysaáætlun Keflavíkurflugvallar ekki sjálfkrafa, en hægt að taka þá ákvörðun að boða og byggja upp aðgerðirnar skv. henni ef þurfa þykir.

7.6 Fjarskipti

Í upphafi fara fjarskipti milli báta og LHG/VSS fram á VHF rás 16 (uppkalls- og neyðartíðni skipa og báta).

Almenn neyðarrás skipa	VHF 16
Frekari útfærsla á skipulagi fjarskipta er í framhaldi ákveðin af vettvangsstjórn og/eða aðgerðastjórn í samvinnu. Þær vinnurásir sem m.a. eru mögulegar eru eftirfarandi:	
Vinnurás fyrir viðbragðsaðila	VHF 5 - björgunarsveitir, sameiginleg
Vinnurás fyrir skip og báta	VHF 10
Fjarskipti stjórnanda á sjó/land	TETRA Av_SN_1 og Endurvarpa Rás 9.
Fjarskipti í landi	Fjarskiptaskipulag í samræmi við kafla 9.

7.7 Starfssvæði í landi

Ef það er mögulegt þá skal leitast við að starfssvæði við flugslys á sjó, séu þau sömu og við flugslys á landi, sjá kafla 6. Þó verður að taka tillit til staðsetningu slyssins og fjarlægðir.

Biðsvæði bjarga skiptast í tvennt, á sjó og á landi. Á sjó, ákveðið biðsvæði sem gefið er upp. Ef ekki er gefið upp ákveðið biðsvæði eða bátar hafa ekki fengið sérstök fyrirmæli um aðkomu skulu þeir sigla í átt að slysstaðnum, tilkynna um komu sína þegar þeir nálgast og bíða frekari fyrirmæla frá LHG/VSS - aðgerðastjórn.

Móttaka og biðsvæði bjarga:	Skv. ákvörðun vettvangsstjórnar	aðgerðastjórnar	/
Biðsvæði bjarga á landi:	Skv. ákvörðun vettvangsstjórnar	aðgerðastjórnar	/
Söfnunarsvæði slasaðra (SSS):	Skv. ákvörðun vettvangsstjórnar	aðgerðastjórnar	/
Söfnunarsvæði látinna (SSL):	Skv. ákvörðun vettvangsstjórnar	aðgerðastjórnar	/
Söfnunarsvæði aðstandenda (SSA):	Skv. ákvörðun vettvangsstjórnar	aðgerðastjórnar	/
Fjöldahjálparstöð:	Skv. ákvörðun vettvangsstjórnar	aðgerðastjórnar	/

7.8 Röð aðgerða

Viðbragðsaðilar gera báta klára, tilkynna sig af til LHG/VSS um VHF rás 16.

LHG/VSS mun í samráði við flugturn veita bátum á leið á vettvang þær upplýsingar sem eru fyrirliggjandi um staðsetningu og umfang slyssins.

Sigla í átt að uppgefnu biðsvæði.

Ef ekki er ákveðið biðsvæði eða bátar hafa ekki fengið sérstök fyrirmæli um aðkomu skulu þeir sigla í átt að slysstaðnum, tilkynna um komu sína þegar þeir nálgast og bíða frekari fyrirmæla frá LHG/VSS.

Fyrsti bátur á slysstað er stjórnandi þangað til annað er gefið út.

Við langar og/eða flóknar aðgerðir eða aðgerðir lengra frá landi breytist uppbygging vettvangsins í samræmi við það.

8. Verkefni viðbragsaðila

- 8.1 Flugturninn á Keflavíkurflugvelli
- 8.2 Flugstjórnarmiðstöðin í Reykjavík
- 8.3 Neyðarlínan – 112
- 8.4 Aðgerðastjórn Keflavíkurflugvelli
- 8.5 Vettvangsstjórn Keflavíkurflugvelli
- 8.6 Samhæfingarstöðin
- 8.7 Lögreglan á Suðurnesjum
- 8.8 Lögreglan á höfuðborgarsvæðinu
- 8.9 Lögreglan á Akranesi
- 8.10 Fjarskiptamiðstöð ríkislögreglustjóra
- 8.11 Slökkvilið Keflavíkurflugvallar
- 8.12 Brunavarnir Suðurnesja
- 8.13 Slökkvilið Sandgerðis
- 8.14 Slökkvilið Grindavíkur
- 8.15 Slökkvilið höfuðborgarsvæðisins
- 8.16 Heilbrigðisstofnun Suðurnesja
- 8.17 Landspítali-Háskólasjúkrahús Fossvogi
- 8.18 Sjúkrahús og heilsugæsla Akranes
- 8.19 Svæðisstjórn; Svæði 1
- 8.20 Svæðisstjórn; Svæði 2
- 8.21 Landsstjórn björgunarsveita
- 8.22 Björgunarsveitir; Svæði 1
- 8.23 Björgunarsveitin Suðurnes
- 8.24 Björgunarsveitir; Svæði 2
- 8.25 Rauða kross deild Suðurnesja
- 8.26 Rauða kross deild Grindavíkur
- 8.37 Rauða kross deildir á höfuðborgarsvæði
- 8.38 Rauði kross Íslands – Landsskrifstofa
- 8.39 Kennslanefnd (ID-nefnd) ríkislögreglustjóra
- 8.30 Rannsóknarnefnd flugslysa
- 8.31 Flugstöð Leifs Eiríkssonar
- 8.32 Flugþjónustan Keflavíkurflugvelli – IGS
- 8.33 Viðhaldsstöð ITS
- 8.34 Airport Associates
- 8.35 Öryggisvið Flugmálastjórnar Keflavíkurflugvallar
- 8.36 Landhelgisgæslan – flugdeild
- 8.37 Vegagerðin

8.1 Flugturninn á Keflavíkurflugvelli

ÓVISSUSTIG

Stjórnar umferð á flugbrautum og flugvélaakbrautum.

Tilkynnir eftirtöldum um ÓVISSUSTIG

- Neyðarlínu 112 og felur henni boðun skv. Óvissustigi.
- Slökkviliði Keflavíkurflugvallar, sem virkjar viðbragðsstöðu skv. eigin verklagsreglum.
- Flugvallarstjóranum og yfirflugumferðarstjóra á Keflavíkurflugvelli, sem fylgjast með ástandi og horfum.
- Er með hlustun á TETRA KEF_Crash

Afboðun Óvissustig

- Tilkynnir sömu aðilum um afboðun.

Tilkynnir þegar flugvél er lent

**Ef loftfar brotlendir tafarlaust senda út eftirfarandi tilkynningu:
Neyðarstig virkjað - Neyðarstig virkjað - Neyðarstig virkjað**

HÆTTUSTIG

Stjórnar umferð á flugbrautum og flugvélaakbrautum.

Tilkynnir eftirtöldum um HÆTTUSTIG:

- Neyðarlínu 112 og felur henni boðun skv. hættustigi lítið eða stórt.
- Slökkviliði Keflavíkurflugvallar, sem virkjar verkefni skv. eigin gátlista.
- Er með hlustun á TETRA KEF_Crash
- Flugvallarstjóranum á Keflavíkurflugvelli, sem fer í aðgerðastjórnstöð og yfirflugumferðarstjóra á Keflavíkurflugvelli, sem fylgist með ástandi og horfum.
og upplýsir þá um:
 - Tegund flugvélar og gerð.
 - Flugrekanda og eiganda flugvélar
 - Fjölda um borð
 - Áætlaðan landingartíma.
 - Flugbraut sem notuð verður
 - Hættuleg efni um borð.

Tilkynnir þegar flugvél er lent:

**Ef loftfar brotlendir skal tafarlaust senda út eftirfarandi tilkynningu:
Neyðarstig virkjað - Neyðarstig virkjað - Neyðarstig virkjað**

NEYÐARSTIG

Gefur upp staðsetningu slysstaðar / hnit.

Tilkynnir eftirtöldum um NEYÐARSTIG:

- Neyðarlínu 112 og felur henni boðun skv. neyðarstigi lítið eða stórt.
- Slökkviliði Keflavíkurflugvallar, sem virkjar aðgerðir skv. gátlista.
- Flugvallarstjóranum á Keflavíkurflugvelli, sem fer tafarlaust í aðgerðastjórnstöð og yfirflugumferðarstjóra á Keflavíkurflugvelli, sem fer tafarlaust í flugturn.
- Er með hlustun á TETRA KEF_Crash
-

Stjórnar umferð á flugbrautum og flugvélaakbrautum.

8.2 Flugstjórnarmiðstöðin í Reykjavík

ÓVISSUSTIG

Móttækur boð frá flugfari með lítið skerta flughæfni, sem áætlar landingu á Keflavíkurflugvelli.

1. Upplýsir flugturninn á Keflavíkurflugvelli, sem ákveður stig viðbúnaðar og virkjar gildandi flugslysaáætlun samkvæmt því.
2. Ef flugturninn á Keflavíkurflugvelli er óvirkur ákveður flugstjórnarmiðstöð stig viðbúnaðar og virkjar flugslysaáætlun.

HÆTTUSTIG

Móttækur boð frá loftfari, sem lýsir yfir alvarlegri bilun eða neyðarástandi um borð og áætlar landingu á Keflavíkurflugvelli.

1. Upplýsir flugturninn á Keflavíkurflugvelli, sem ákveður stig viðbúnaðar og virkjar gildandi flugslysaáætlun samkvæmt því.
2. Ef flugturninn á Keflavíkurflugvelli er óvirkur ákveður flugstjórnarmiðstöð stig viðbúnaðar og virkjar flugslysaáætlun.

NEYÐARSTIG

Móttækur boð um að flugfar hafi brotlent innan umdæmis lögreglustjórans á Suðurnesjum.

1. Upplýsir flugturninn á Keflavíkurflugvelli sem ákveður stig viðbúnaðar og virkjar gildandi flugslysaáætlun samkvæmt því.
2. Ef flugturninn á Keflavíkurflugvelli er óvirkur ákveður flugstjórnarmiðstöð stig viðbúnaðar og virkjar flugslysaáætlun.

8.3 Neyðarlínan - 112

ÓVISSUSTIG

Móttækur tilkynningu frá flugturninum á Keflavíkurflugvelli og framkvæmir:

Boðun samkvæmt nánari skilgreiningu um Óvissustig á Keflavíkurflugvelli.

Óvissustig - Keflavíkurflugvöllur

HÆTTUSTIG - Lítið

Móttækur tilkynningu frá flugturninum á Keflavíkurflugvelli og framkvæmir:

Boðun samkvæmt nánari skilgreiningu um hættustig lítið á Keflavíkurflugvelli; 9 menn eða færri um borð.

Hættustig – Lítið - Keflavíkurflugvöllur

HÆTTUSTIG – Stórt

Móttækur tilkynningu frá flugturninum á Keflavíkurflugvelli og framkvæmir:

Boðun samkvæmt nánari skilgreiningu um hættustig stórt á Keflavíkurflugvelli; 10 manns eða fleiri um borð.

Hættustig – Stórt - Keflavíkurflugvöllur

NEYÐARSTIG Lítið

Móttækur tilkynningu frá flugturninum á Keflavíkurflugvelli og framkvæmir:

Boðun samkvæmt nánari skilgreiningu um neyðarstig lítið á Keflavíkurflugvelli; 9 menn eða færri um borð.

Neyðarstig – Lítið - Keflavíkurflugvöllur

NEYÐARSTIG Stórt

Móttækur tilkynningu frá flugturninum á Keflavíkurflugvelli og framkvæmir:

Boðun samkvæmt nánari skilgreiningu um neyðarstig stórt á Keflavíkurflugvelli; 10 manns eða fleiri um borð.

Neyðarstig - Stórt - Keflavíkurflugvöllur

NEYÐARSTIG - SJÓR

Móttækur tilkynningu frá flugturninum á Keflavíkurflugvelli og framkvæmir:

Boðun samkvæmt nánari skilgreiningu um neyðarstig sjór á Keflavíkurflugvelli.

Neyðarstig – Sjór - Keflavíkurflugvöllur

8.4 Aðgerðastjórn á Keflavíkurflugvelli

ÓVISSUSTIG

Móttækur tilkynningu frá Neyðarlínu um ÓVISSUSTIGI á Keflavíkurflugvelli.

1. Fylgist með framvindu og er tilbúin að virkja aðgerðastjórnstöð ef þörf krefur.
2. Upplýsir flugturn ef AS er mætt til starfa.

HÆTTUSTIG – Lítið og Stórt

Móttækur tilkynningu frá Neyðarlínu um HÆTTUSTIG

1. Aðgerðastjórnstöð virkjuð.
2. Upplýsir flugturn um að AS sé virkjuð.
3. Opna fjarskiptasamband við Vettvangsstjórn á TETRA **Av_SN_1**
4. Opnar fjarskiptasamband við Samhæfingarstöðina á TETRA **Av_uppk_1**

NEYÐARSTIG Lítið og Stórt

Móttækur tilkynningu frá Neyðarlínu um NEYÐARSTIG

1. Virkjar tafarlaust aðgerðastjórnstöð og stjórnar samræmdum aðgerðum skv. 5.2 – 5.3 í viðbragðsáætlun þessari.
2. Opna fjarskiptasamband við Vettvangsstjórn á TETRA **Av_SN_1**
3. Opnar fjarskiptasamband við Samhæfingarstöðina á TETRA **Av_uppk_1**

NEYÐARSTIG - SJÓR

Móttækur tilkynningu frá Neyðarlínu um NEYÐARSTIG - Sjór

1. Virkjar tafarlaust aðgerðastjórnstöð og stjórnar samræmdum aðgerðum skv. 5.2 – 5.3 í viðbragðsáætlun þessari.
2. Opna fjarskiptasamband við Vettvangsstjórn á TETRA **Av_SN_2**
3. Opnar fjarskiptasamband við Samhæfingarstöðina á TETRA **Av_uppk_1**
4. **Önnur fjarskipti vegna aðgerða á sjó fara í upphafi fram á VHF skiparás 16.**

8.5 Vettvangsstjórn Keflavíkurflugvelli

ÓVISSUSTIG

Móttækur tilkynningu frá Neyðarlínu um ÓVISSUSTIG á Keflavíkurflugvelli og .

1. Fylgist með framvindu og er tilbúin að virkja vettvangsstjórnstöð ef þörf krefur.

HÆTTUSTIG Lítið og Stórt

Móttækur tilkynningu frá Neyðarlínu um HÆTTUSTIG

1. Mannar vettvangsstjórnstöð og fylgist með framvindu. Tilbúinir að taka að sér stjórn á vettvangi ef þörf krefur.
2. Opnar fjarskiptasamband við aðgerðastjórn á TETRA – **Av_SN_1**
3. Opnar fjarskiptasamband við verkþáttastjóra á TETRA – **Av_SN_2**

NEYÐARSTIG Lítið og Stórt

Móttækur tilkynningu frá Neyðarlínu um NEYÐARSTIG

1. Virkjar tafarlaust vettvangsstjórnstöð og stjórnar aðgerðum á vettvangi skv. 5.4 – 5.6 í FFK.
2. Opnar fjarskiptasamband við aðgerðastjórn á TETRA – **Av_SN_1**
3. Opnar fjarskiptasamband við verkþáttastjóra á TETRA – **Av_SN_2**

NEYÐARSTIG - SJÓR

Móttækur tilkynningu frá Neyðarlínu um NEYÐARSTIG - Sjór

1. Virkjar tafarlaust aðgerðastjórnstöð og stjórnar samræmdum aðgerðum skv. 5.2 – 5.3 í FFK.
2. Opna fjarskiptasamband við Vettvangsstjórn á TETRA **Av_SN_1**
3. Opnar fjarskiptasamband við Samhæfingarstöðina á TETRA **Av_uppk_1**
4. Önnur fjarskipti vegna aðgerða á sjó fara í upphafi fram á VHF **skiparás 16**

8.6 Samhæfingarstöðin

ÓVISSUSTIG

Bakvaktarmaður AVD móttækur tilkynningu frá Neyðarlínu um Óvissustig á Keflavíkurflugvelli.

1. Fylgist með framvindu og er tilbúin að virkja Samhæfingarstöðina ef þörf krefur.

HÆTTUSTIG lítið

Bakvaktarmaður AVD móttækur tilkynningu frá Neyðarlínu um HÆTTUSTIG á Keflavíkurflugvelli og fer í Samhæfingarstöð.

1. Fylgist með framvindu og er tilbúin að virkja Samhæfingarstöðina ef þörf krefur.

HÆTTUSTIG stórt

Bakvaktarmaður AVD móttækur tilkynningu frá Neyðarlínu um HÆTTUSTIG

1. Samhæfingarstöðin sett í viðbragðsstöðu og tilbúin til virkjunar ef þörf krefur. Starfsmenn og áhöfn boðuð samkvæmt boðunarlista.
2. Opnar fjarskiptasamband við aðgerðastjórn Keflavíkurflugvallar á **Av_uppk_1**
3. Opnar fjarskiptasamband við Aðgerðarstjórn á **VHF AV Rás-04. Tilkynnir HÆTTUSTIG á tíðni AV Rás-04 ef TETRA virkar ekki.**

NEYÐARSTIG lítið

Bakvaktarmaður SVD móttækur tilkynningu frá Neyðarlínu um NEYÐARSTIG á Keflavíkurflugvelli

1. Fylgist með framvindu og er tilbúin að virkja Samhæfingarstöðina ef þörf krefur.

NEYÐARSTIG stórt

Bakvaktarmaður AVD móttækur tilkynningu frá Neyðarlínu um HÆTTUSTIG

1. Samhæfingarstöðin sett í viðbragðsstöðu og tilbúin til virkjunar ef þörf krefur. Starfsmenn og áhöfn boðuð samkvæmt boðunarlista.
2. Opnar fjarskiptasamband við aðgerðastjórn Keflavíkurflugvallar á **Av_uppk_1**
3. Opnar fjarskiptasamband við Aðgerðarstjórn á **VHF AV Rás-04 Tilkynnir HÆTTUSTIG á tíðni AV Rás-04 ef TETRA virkar ekki.**

NEYÐARSTIG - SJÓR

Móttækur tilkynningu frá Neyðarlínu um NEYÐARSTIG - Sjór

1. Virkjar tafarlaust aðgerðastjórnstöð og stjórnar samræmdum aðgerðum skv. 5.2 – 5.3 í viðbragðsáætlun þessari.
2. Opnar fjarskiptasamband við aðgerðastjórn Keflavíkurflugvallar á **Av_uppk_1**
3. Önnur fjarskipti vegna aðgerða á sjó fara í upphafi fram á VHF skiparás 16.

8.7 Lögreglan á Suðurnesjum

ÓVISSUSTIG

Móttækur tilkynningu frá Neyðarlínu um ÓVISSUSTIG á Keflavíkurflugvelli og:

Aðalvarðstjóri fer á MÓT ásamt einum lögreglumanni í viðbragðsstöðu og opnar talstöðvarsamband við slökkvilið Keflavíkurflugvallar á tetra-AV_SN_1

HÆTTUSTIG lítið

NEYÐARSTIG lítið

Móttækur tilkynningu frá FMR

Verkskyldur og mannaflapörf.

Í Aðgerðastjórnstöð (atburðaskráning og fjarskipti)	2
Forgangsfylgd með greiningarsv. frá HSS á SSS (flugskýli ITS)	1
Fara með vettvangsstjórabíl að aðgerðarstjórnstöð	1
Vettvangsstjóri	1
Gæslustjóri	1
Flutningastjóri	1
Aðstoðarvettvangsstjóri - hreyfanlegur á milli starfssvæða	1
Aðstoðargæslustjóri - umsjón með Innri lokun og slysavettvangi	1
Atburðarskráning og fjarskipti hjá Vettvangsstjórn	2
Atburðarskráning og fjarskipti hjá Gæslustjóra	1
Ytri lokun gatnamót að Þjónustuhliði við Reykjanesbraut	1
Ytri lokun gatnamót að Þjónustuhliði við Kjóavelli	1
Á MÓT (þjónustuhlið)	1
Á biðsvæði bjarga (við Flugeldhúsið)	2
Innri lokun slysavettvangs	5
Bráðaflokkunarsvæði sem er við Innri lokun	2
Söfnunarsvæði slasaðra - flugskýli ITS	2
Grænasvæðið – ITS matsalur 2h.	1
Söfnunarsvæði látinna – Airport Associates	1
Söfnunarsvæði aðstandanda Flugstöð	1
Samtals mannaflapörf	30

Lögreglan á Suðurnesjum

HÆTTUSTIG stórt	NEYÐARSTIG stórt
Móttækur tilkynningu frá FMR	
Verkskyldur og mannaflapörf.	
Aðgerðastjórnstöð (atburðaskráning og fjarskipti)	2
Forgangsfylgd með greiningarsv. frá HSS á SSS (flugskýli ITS)	1
Fara með vettvangsstjórabil að aðgerðarstjórnstöð	1
Vettvangsstjóri	2
Vettvangsstjórn - lögreglumann í framkvæmd	1
Gæslustjóri	1
Flutningastjóri	1
Aðstoðarvettvangsstjóri - hreyfanlegur á milli starfssvæða	1
Aðstoðargæslustjóri - umsjón með Innri lokun og slysavettvangi	1
Atburðarskráning og fjarskipti hjá Vettvangsstjórn	2
Atburðarskráning og fjarskipti hjá Gæslustjóra	2
Ytri lokun gatnamót að Þjónustuhliði við Reykjanesbraut	1
Ytri lokun gatnamót að Þjónustuhliði við Kjóavelli	1
Á MÓT (þjónustuhlið)	2
Á biðsvæði (við Flugeldhúsið)	2
Innri lokun við flak	8
Bráðaflokkunarsvæði sem er við Innri lokun	2
Söfnunarsvæði slasaðra - flugskýli ITS	3
Grænasvæðið – ITS matsalur 2h.	2
Söfnunarsvæði látinna – Airport Associates	1
Söfnunarsvæði aðstandanda – Flugstöð	1
Lendingarstaður þyrlna - flughlað við flugskýli ITS	1
Samtals mannaflapörf	39
Annast umferðarstjórn á eftirtöldum stöðum samkv. fyrirmælum frá FMR	
Reykjanesbraut við Rósaselstorg	Lögreglum. og björgunarsv.
Reykjanesbraut við Aðalgötu	Björgunarsveit
Reykjanesbraut við Flugvallarveg	Björgunarsveit
Reykjanesbraut við Grænásveg	Björgunarsveit
Reykjanesbraut við Hafnaveg	Björgunarsveit
Reykjanesbraut við Stekk	Lögreglum. og björgunarsv.
Reykjanesbraut við Seylubraut	Björgunarsveit
Reykjanesbraut við Njarðvíkurveg	Björgunarsveit
Reykjanesbraut við Grindavíkurveg	Björgunarsveit
Reykjanesbraut við Voga	Björgunarsveit

NEYÐARSTIG - SJÓR

Sömu verkefni og á HÆTTUSTIGI stórt – NEYÐARSTIG stórt. Útfært miðað við staðsetningu og umfangs á vettvangi.

8.8 Lögregla höfuðborgarsvæðisins

ÓVISSUSTIG

Móttækur tilkynningu frá Neyðarlínu / FMR og:

1. Sendir lögreglubíl að slysa- og bráðadeild LSH Fossvogi og bíður þar frekari fyrirmæla.

HÆTTUSTIG stórt

Móttækur tilkynningu frá Neyðarlínu / FMR og:

1. Lögreglan á höfuðborgarsvæðinu sækir greiningarsveit og flytur í Straumsvík eða á annan þann stað, sem tilgreindur verður í boðun.
2. Sendir 2 lögreglumenn til að setja upp Ytra - biðsvæði á bifreiðastæði Álversins í Straumsvík en þangað er stefnt öllum björgunar- og sjúkrabifreiðum, sem koma af höfuðborgarsvæðinu. Komi til útkalls fer lögreglubifreið í fararbroddi og ákveður ferðahraða.
3. Skipuleggur umferðarstjórnun á akstursleið viðbragðsaðila samkvæmt verklagi sem byggir á fylgd bifreiða í neyðarakstri.

NEYÐARSTIG stórt

Móttækur tilkynningu frá Neyðarlínu / FMR og:

1. Sendir Lögreglubifreið á slysa- og bráðadeild LSH Fossvogi og flytur greiningarsveit að Móttökustað - **MÓT** - á Keflavíkurflugvelli, þar sem hún fær nánari fyrirmæli.
2. Sendir 2 lögreglumenn til að setja upp Ytra - biðsvæði á bifreiðastæði Álversins í Straumsvík en þangað er stefnt öllum björgunar- og sjúkrabifreiðum sem koma af höfuðborgarsvæðinu.
3. Virkjar umferðarstjórnun á akstursleið viðbragðsaðila samkvæmt verklagi sem byggir á fylgd bifreiða í neyðarakstri.

NEYÐARSTIG - SJÓR

Móttækur tilkynningu frá Neyðarlínu / FMR og:

1. Sendir Lögreglubifreið á slysa- og bráðadeild LSH Fossvogi og flytur greiningarsveit að Móttökustað - **MÓT** - á Keflavíkurflugvelli, þar sem hún fær nánari fyrirmæli.
2. Sendir 2 lögreglumenn til að setja upp Ytra - biðsvæði á bifreiðastæði Álversins í Straumsvík en þangað er stefnt öllum björgunar- og sjúkrabifreiðum sem koma af höfuðborgarsvæðinu.
3. Virkjar umferðarstjórnun á akstursleið viðbragðsaðila samkvæmt verklagi sem byggir á fylgd bifreiða í neyðarakstri.

8.9 Lögreglan á Akranesi

ÓVISSUSTIG

Móttækur tilkynningu frá Neyðarlínu og:

1. Sendir lögreglubíl að sjúkrahúsi og bíður þar frekari fyrirmæla.
2. Undirbýr móttöku þyrlu ef flytja á greiningarsveitina með flugi.

HÆTTUSTIG stórt

Móttækur tilkynningu frá Neyðarlínu og:

1. Sendir lögreglubíl í viðbragðstöðu við sjúkrahúsið ef flytja þarf greiningarsveit á MÓT. Undirbýr móttöku þyrlu ef flytja á greiningarsveitina með flugi.
2. Fer á TETRA **Av_SN_1** og tilkynna sig inn til AS.

NEYÐARSTIG stórt

Móttækur tilkynningu frá Neyðarlínu og:

1. Flytur greiningarsveit með lögreglubíl á móttökustað - **MÓT** á Keflavíkurflugvelli og þaðan á slysstað / SSS.
2. Við komu á Keflavíkurflugvöll setur yfirmaður greiningarsveitar sig í samband við **aðhlyningarstjóra** og fær frekari fyrirmæli frá honum.
3. Fjarskipti við aðgerðastjórn fara fram á TETRA - **Av_SN_1**

NEYÐARSTIG - SJÓR

Móttækur tilkynningu frá Neyðarlínu og:

1. Sendir lögreglubíl í viðbragðstöðu við sjúkrahúsið til þess að flytja greiningarsveit á MÓT.
2. Undirbýr móttöku þyrlu ef flytja á greiningarsveitina með flugi.

8.10 Fjarskiptamiðstöð ríkislögreglustjóra

ÓVISSUSTIG

1. Tryggir að lögreglubifreið frá Reykjavík fari að slysa- og bráðadeild LSH Fossvogi.

HÆTTUSTIG stórt

1. Tryggir að lögreglubifreið fari að slysa- og bráðadeild LSH Fossvogi og flytji greiningarsveit á biðsvæði við Álverið í Straumsvík
2. Tryggir að lögreglan á Akranesi fari á sjúkrahúsið á Akranesi samkvæmt áætlun.
3. Tryggir að boð um **HÆTTUSTIG** hafi borist til lögreglu viðkomandi umdæma og að viðbúnaður þeirra sé í samræmi við gildandi neyðaráætlun.
4. Boðar Kennslanefnd ríkislögreglustjórans.
5. Opnar fjarskiptasamband við Aðgerðastjórn og Samhæfingarstöðina á Tetra - **AV_SN_1** og vegna umferðarstjórnar frá Keflavíkurflugvelli til Reykjavíkur á Tetra - **Þjónusta_1**
6. Fjarskipti milli SST og AS fara síðan yfir á **Av_uppk_1**

NEYÐARSTIG stórt

1. Tryggir að lögreglubifreið fari að slysa- og bráðadeild LSH Fossvogi og flytji greiningarsveit að Móttökustað - MÓT - á Keflavíkurflugvelli eða á annan þann stað sem tilgreindur verður í boðuninni.
2. Tryggir að lögreglan á Akranesi fari á sjúkrahúsið á Akranesi samkvæmt áætlun.
3. Boðar Kennslanefnd ríkislögreglustjórans
4. Ákveður hvernig umferðarstjórn verður háttað á flutningaleiðum frá Keflavíkurflugvelli til Reykjavíkur.
5. Tryggir að boð um **NEYÐARSTIG** hafi borist til lögreglu viðkomandi umdæma og að viðbúnaður þeirra sé í samræmi við gildandi neyðaráætlun. Tilkynnir þeim jafnframt um hvernig umferðarstjórn verði háttað á flutningaleiðum.
6. Opnar fjarskiptasamband við Aðgerðastjórn og Samhæfingarstöðina á Tetra - **Av_SN_1** og vegna umferðarstjórnar frá Keflavíkurflugvelli til Reykjavíkur á Tetra - **Þjónusta_1**
7. Fjarskipti milli SST og AS fara síðan yfir á **Av_uppk_1**

NEYÐARSTIG - SJÓR

1. Tryggir að lögreglubifreið fari að slysa- og bráðadeild LSH Fossvogi og flytji greiningarsveit að Móttökustað - MÓT - á Keflavíkurflugvelli eða á annan þann stað sem tilgreindur verður í boðuninni.
2. Tryggir að lögreglan á Akranesi fari á sjúkrahúsið á Akranesi samkvæmt áætlun.
3. Boðar Kennslanefnd ríkislögreglustjórans
4. Ákveður hvernig umferðarstjórn verður háttað á flutningaleiðum frá Keflavíkurflugvelli til Reykjavíkur.
5. Tryggir að boð um **NEYÐARSTIG** hafi borist til lögreglu viðkomandi umdæma og að viðbúnaður þeirra sé í samræmi við gildandi neyðaráætlun. Tilkynnir þeim jafnframt um hvernig umferðarstjórn verði háttað á flutningaleiðum.
6. Opnar fjarskiptasamband við Aðgerðastjórn og Samhæfingarstöðina á Tetra - **Av_SN_1** og vegna umferðarstjórnar frá Keflavíkurflugvelli til Reykjavíkur á Tetra - **Þjónusta_1**
7. Fjarskipti milli SST og AS fara síðan yfir á **Av_uppk_1**

8.11 Slökkvilið Keflavíkurflugvallar

ÓVISSUSTIG

Móttækur tilkynningu frá flugturninum á Keflavíkurflugvelli og:

1. Sendir slökkvibifreiðar í viðbragðsstöðu við flugbraut skv. gildandi verklagsreglum.
2. Opnar talstöðvasamband við Lögregluna á Suðurnesjum Tetra - **AV_SN_1**

HÆTTUSTIG lítið og stórt

Móttækur tilkynningu frá flugturninum á Keflavíkurflugvelli og:

1. Sendir slökkvibifreiðar í viðbragðsstöðu við flugbraut skv.gildandi verklagsreglum.
2. Opnar talstöðvasamband við aðgerðastjórn á Tetra - **AV_SN_1**
3. Sendir fulltrúa í aðgerðastjórn og í vettvangsstjórn í bíl við AS.
4. Tilnefnir **björgunarstjóra**, sem stjórnar slökkvistarfi, björgun og hreinsun á slysstað.
5. Er viðbúið að sinna björgunar- og slökkvistörfum ef flugslys verður.

NEYÐARSTIG lítið og stórt

Móttækur tilkynningu frá flugturninum á Keflavíkurflugvelli og:

1. Sendir slökkvibifreiðar og annan tækjakost tafarlaust á slysstað.
2. Sendir fulltrúa í aðgerðastjórn og vettvangsstjórn í bíl við AS.
3. Tilnefnir **björgunarstjóra**, sem:
 - 3.1 Metur öryggisfjarlægð frá flaki.
 - 3.2 Tryggir fjarskipti við vettvangsstjórn Tetra - **AV_SN_1**
 - 3.3 Stjórnar slökkvistörfum og björgun úr flaki.
 - 3.4 Upplýsir vettvangsstjóra um fjölda hjálparliðs og tækja á slysstað.
 - 3.5 Upplýsir vettvangsstjóra um fjölda slasaðra, látinna og óslasaðra á slysstað.
 - 3.6 Upplýsir vettvangsstjóra þegar björgun og burði er lokið á slysstað.

8.12 Brunavarnir Suðurnesja

ÓVISSUSTIG

Brunavarnir Suðurnesja hafa engar verkskyldur á ÓVISSUSTIGI.

HÆTTUSTIG lítið og stórt

Móttækur tilkynningu frá Neyðarlínu og:

1. Sendir fullmannaðar slökkvibifreiðir á móttökustað - **MÓT** -. Einnig sjúkrabifreiðir; mannaðar sérhæfðum sjúkraflutningsmönnum.
2. Sendir fulltrúa slökkviliðsins í vettvangsstjórn í bíl við AS.

NEYÐARSTIG lítið og stórt

Móttækur tilkynningu frá Neyðarlínu og:

1. Sendir fullmannaðar slökkvibifreiðir á móttökustað - **MÓT** -. Einnig sjúkrabifreiðir; mannaðar sérhæfðum sjúkraflutningsmönnum.
2. Sendir fulltrúa slökkviliðsins í vettvangsstjórn.
3. Slökkviliðsmenn ganga til samstarfs við slökkvilið Keflavíkurflugvallar við björgunar- og slökkvistörf og burð slasaðra frá flaki að bráðaflokkunarsvæði undir stjórn **björgunarstjóra**.
4. Sérhæfðir sjúkraflutningsmenn sinna fyrstu hjálp á slysstað og forgangsfluttning slasaðra frá slysstað til söfnunarsvæðis slasaðra **SSS** undir stjórn læknis.
5. Opnar talstöðvasamband á Tetra - **AV_SN_1**

8.13 Slökkvilið Sandgerðis

ÓVISSUSTIG

Á óvissustigi hefur slökkvilið Sandgerðis engar verkskyldur.

HÆTTUSTIG lítið og stórt

Móttækur tilkynningu frá Neyðarlínu og:

1. Kallar áhafnir slökkvibifreiða í viðbragðsstöðu á slökkvistöðinni í Sandgerði.
2. Tilkynnir sig inn til AS á Tetra - **AV_SN_1**

NEYÐARSTIG lítið og stórt

Móttækur tilkynningu frá Neyðarlínu og:

1. Sendir slökkvibifreiðar tafarlaust á móttökustað - **MÓT** - á Keflavíkurflugvelli eða til þess slysstaðar, sem tilgreindur verður utan vallar.
2. Slökkviliðsmenn ganga til samstarfs við slökkvilið Keflavíkurflugvallar við björgunar- og slökkvistörf og burð slasaðra frá flaki að bráðaflokkunarsvæði undir stjórn **björgunarstjóra**.
3. Opnar talstöðvasamband á Tetra - **AV_SN_1**

8.14 Slökkvilið Grindavíkur

ÓVISSUSTIG

Slökkvilið Grindavíkur hefur engar verkskyldur á ÓVISSUSTIGI.

HÆTTUSTIG lítið og stórt

Móttækur tilkynningu frá Neyðarlínu:

Slökkviliðsstjórar á Suðurnesjum ákveða sameiginlega aðkomu slökkviliðs Grindavíkur að aðgerðum og hafa til hliðsjónar þörf fyrir daglega þjónustu slökkviliða og sjúkrabíla.

NEYÐARSTIG lítið og stórt

Móttækur tilkynningu frá Neyðarlínu:

Slökkviliðsstjórar á Suðurnesjum ákveða sameiginlega aðkomu slökkviliðs Grindavíkur að aðgerðum og hafa til hliðsjónar þörf fyrir daglega þjónustu slökkviliða og sjúkrabíla.

8.15 Slökkvilið höfuðborgarsvæðisins

ÓVISSUSTIG

Slökkvilið höfuðborgarsvæðisins hefur engar verkskyldur á ÓVISSUSTIGI.

HÆTTUSTIG stórt

Móttækur tilkynningu frá Neyðarlínu og:

1. Mannar allar tiltækar sjúkrabifreiðar sérhæfðum sjúkraflutningsmönnum og/eða bráðataeknum og sendir þær á ytra biðsvæði við álverið í Straumsvík.
2. Opnar talstöðvasamband við Samhæfingarstöðina á Tetra - Av_uppk_1
3. Opnar talstöðvasamband við aðgerðastjórn / vettvangsstjórn á Tetra - **Av_SN_1**

NEYÐARSTIG stórt

Móttækur tilkynningu frá Neyðarlínu og:

1. Sendir tafarlaust allar tiltækar sjúkrabifreiðar mannaðar sérhæfðum sjúkraflutningsmönnum / bráðataeknum til móttökusvæðis - **MÓT** - á Keflavíkurlugvelli, eða til þess slysstaðar sem tilgreindur verður utan vallar.
2. Bráðataeknar sinna fyrstu hjálp á slysstað/bráðaflokkunarsvæði og sjúkrabifreiðar flytja slasaða frá söfnunarsvæði slasaðra **SSS** til sjúkrahúsanna í Reykjavík, samkvæmt nánari fyrirmælum greiningarlæknis.
3. Opnar talstöðvasamband við aðgerðastjórn / vettvangsstjórn á Tetra - **Av_SN_1**

NEYÐARSTIG - SJÓR

Móttækur tilkynningu frá Neyðarlínu og:

1. Mannar 2 sjúkrabifreiðar sérhæfðum sjúkraflutningsmönnum og/eða bráðataeknum og sendir þær á ytra biðsvæði við álverið í Straumsvík.
2. Bráðataeknar sinna fyrstu hjálp á slysstað/bráðaflokkunarsvæði og sjúkrabifreiðar flytja slasaða frá söfnunarsvæði slasaðra **SSS** til sjúkrahúsanna í Reykjavík, samkvæmt nánari fyrirmælum greiningarlæknis.
3. Opnar talstöðvasamband við aðgerðastjórn / vettvangsstjórn á Tetra - **Av_SN_1**

8.16 Heilbrigðisstofnun Suðurnesja

ÓVISSUSTIG

Móttækur tilkynningu frá Neyðarlínu og:

Setur í gang lágmarks viðbúnað hjá greiningarsveit og sjúkrahúsi. Vakthafandi læknir kannar stöðu mannafla í húsi og farkost til flutnings á greiningarsveit.

HÆTTUSTIG lítið og stórt

Móttækur tilkynningu frá Neyðarlínu og:

1. Setur greiningarsveit í viðbragðsstöðu á sjúkrahúsi. Þeir starfsmenn, sem tilheyra greiningarsveit og staddir eru utan Suðurnesja eru kallaðir til sjúkrahúss.
2. Setur hópslysaáætlun Heilbrigðisstofnunar Suðurnesja í viðbragðsstöðu.
3. Tilnefni **aðhlyningarstjóra**, sem samhafir störf á söfnunarsvæði slasaðra, söfnunarsvæði grænt svæði og söfnunarsvæði látinna í umboði vettvangsstjóra.
4. Sendir fulltrúa sinn í aðgerðastjórnstöð AS.
5. Vakthafandi læknir í samráði við lögreglu tryggir farkost sem flytur greiningarsveit og aðhlyningarstjóra á móttökustað - **MÓT / SSS**.
6. Lögreglan á Suðurnesjum tryggir greiningarsveit forgangsfylgd á vettvang.

NEYÐARSTIG lítið og stórt

Móttækur tilkynningu frá Neyðarlínu og framkvæmir:

1. Sendir greiningarsveit tafarlaust á móttökustað - **MÓT** - á Keflavíkurflugvelli og þaðan beint á slysstað / -**SSS**- Sendir einnig fulltrúa sinn í aðgerðastjórn AS.
2. Virkjar hópslysaáætlun Heilbrigðisstofnunar Suðurnesja.
3. Tilnefni **aðhlyningarstjóra**, sem samhafir störf á söfnunarsvæði slasaðra í umboði vettvangsstjóra.
4. Vakthafandi læknir í samráði við lögreglu tryggir farkost sem flytur greiningarsveit og aðhlyningarstjóra á móttökustað - **MÓT** - og þaðan á slysstað þar sem hún gefur sig fram við Björgunarstjóra.
5. Lögreglan á Suðurnesjum tryggir greiningarsveit forgangsfylgd á vettvang.
6. Fjarskipti við Aðgerðastjórn fara fram á Tetra – **Av_SN_1**. Fjarskipti milli **SSS** og sjúkrahúsanna eru á Tetra – **Av_Heilsug_1**

NEYÐARSTIG - SJÓR

1. Sendir greiningarsveit tafarlaust á móttökustað - **MÓT** og einnig fulltrúa sinn í aðgerðastjórn AS.
2. Virkjar hópslysaáætlun Heilbrigðisstofnunar Suðurnesja.
3. Tilnefni **aðhlyningarstjóra**, sem samhafir störf á söfnunarsvæði slasaðra.
4. Vakthafandi læknir í samráði við lögreglu tryggir farkost sem flytur greiningarsveit og aðhlyningarstjóra á móttökustað - **MÓT** - og þaðan á slysstað þar sem hún gefur sig fram við Björgunarstjóra.
5. Lögreglan á Suðurnesjum tryggir greiningarsveit forgangsfylgd á vettvang.
6. Fjarskipti við Aðgerðastjórn fara fram á Tetra – **Av_SN_1**. Fjarskipti milli **SSS** og sjúkrahúsanna eru á Tetra – **Av_Heilsug_1**

8.17 Landspítali-Háskólasjúkrahús Fossvogi

ÓVISSUSTIG

Móttækur tilkynningu frá Neyðarlínu og:

1. Hefur greiningarsveit tilbúna til brottfarar á Keflavíkurflugvöll.
 - Lögreglubíll í viðbragðsstöðu við innkeyrslu sjúkrabíla.

HÆTTUSTIG stórt

Móttækur tilkynningu frá Neyðarlínu og:

1. Lögreglan á höfuðborgarsvæðinu sækir greiningarsveit og flytur á móttökustað í Straumsvík eða á annan þann stað, sem tilgreindur verður í boðun.
2. Starfar samkvæmt hópslysaáætlun LSH - grænum kafla.

NEYÐARSTIG stórt

Móttækur tilkynningu frá Neyðarlínu og:

1. Lögreglan á höfuðborgarsvæðinu sækir greiningarsveit og flytur á móttökustað - **MÓT** - á Keflavíkurflugvelli og þaðan á slysstað / SSS.
2. Við komu á Keflavíkurflugvöll setur yfirmaður greiningarsveitar sig í samband við **aðhlyningarstjóra** og fær frekari fyrirmæli frá honum.
3. Starfar samkvæmt viðbragðsstigi í hópslysaáætlun LSH
4. Virkjar greiningarsveit 2 og sendir greiningarsveit með lögreglubíl á móttökustað - **MÓT** - á Keflavíkurflugvelli og þaðan á söfnunarsvæði slasaðra - **SSS** - í viðhaldsstöð Flugleiða.
5. Fjarskipti við aðgerðastjórn fer fram á Tetra - **Av_SN_1**
6. Talviðskipti milli SSS og sjúkrahúsanna eru á Tetra – **Av-Heilsug_1**

NEYÐARSTIG - SJÓR

Móttækur tilkynningu frá Neyðarlínu og:

1. Lögreglan á höfuðborgarsvæðinu sækir greiningarsveit og flytur á móttökustað - **MÓT** - og þaðan á slysstað / SSS.
2. Við komu á slysstað setur yfirmaður greiningarsveitar sig í samband við **aðhlyningarstjóra** og fær frekari fyrirmæli frá honum.
3. Starfar samkvæmt viðbragðsstigi í hópslysaáætlun LSH.
4. Virkjar greiningarsveit 2 og sendir greiningarsveit með lögreglubíl á móttökustað - **MÓT** - og þaðan á söfnunarsvæði slasaðra - **SSS** - í viðhaldsstöð Flugleiða.
5. Fjarskipti við aðgerðastjórn fer fram á Tetra - **Av_SN_1**
6. Talviðskipti milli SSS og sjúkrahúsanna eru á Tetra – **Av-Heilsug_1**

8.18 Sjúkrahús og heilsugæsla Akranes SHA

ÓVISSUSTIG

Móttækur tilkynningu frá Neyðarlínu og:

Setur í gang lágmarks viðbúnað hjá greiningarsveit og sjúkrahúsi. Vakthafandi læknir kannar stöðu mannafla í húsi og farkost til flutnings á greiningarsveit.

HÆTTUSTIG stórt

Móttækur tilkynningu frá Neyðarlínu og:

1. Verður tilbúin að senda greiningarsveit á móttökustað - **MÓT** - á Keflavíkurflugvelli eða á annan þann stað, sem tilgreindur verður í boðun.
2. Þyrlla sækir greiningarsveit eða henni er ekið á staðinn með aðstoð lögreglu.

NEYÐARSTIG stórt

Móttækur tilkynningu frá Neyðarlínu og:

1. Sendir greiningarsveit spítalans tafarlaust með lögreglubíl (eða þyrllu) á móttökustað - **MÓT** - á Keflavíkurflugvelli og þaðan á slysstað / SSS.
 - a. Við komu á Keflavíkurflugvöll setur yfirmaður greiningarsveitar sig í samband við **aðhlyningarstjóra** og fær frekari fyrirmæli frá honum.
2. Fjarskipti við aðgerðastjórn fer fram á Tetra - **AV_SN_1**
3. Talviðskipti milli **SSS** og sjúkrahúsanna eru á Tetra – **AV_Heilsug_1**

8.19 Svæðisstjórn; Svæði 1

ÓVISSUSTIG

Svæðisstjórn á svæði 1 hefur engar verkskyldur á ÓVISSUSTIGI.

HÆTTUSTIG stórt

Móttækur tilkynningu frá Neyðarlínu og:

1. Sendir tvo menn í stjórnstöðvarbíl FBSR á biðsvæði við álverið í Straumsvík til að aðstoða lögreglu við skráningu björgunarliðs.
2. Aðrir svæðisstjórnarmenn fara í stjórnstöð sína, þar sem þeir skrá mannafla, búnað og tæki björgunarsveita á svæði - 1. Mynda síðan starfshópa, skipa hópstjóra og deila út verkefnum til björgunarsveita í samráði við Svæðisstjórn á svæði 2.
3. Fjarskipti við björgunarsveitir á ytra biðsvæði fara fram um Endurvarpa Rás -1 eða á Tetra - **AV_SN_1**.
4. Mannafli sem svæðisstjórnir á svæðum 1 og 2 þurfa að útvega sameiginlega:
 - a. **Hættustig** = Leit og burður (140), Bráðaflokkun (70), SSS (100), Gæslustörf (15)

NEYÐARSTIG stórt

Móttækur tilkynningu frá Neyðarlínu og framkvæmir:

1. Aðrir svæðisstjórnarmenn fara tafarlaust í stjórnstöð í Skógarhlíð þar sem þeir skrá mannafla, búnað og tæki björgunarsveita á svæði 1. Mynda síðan starfshópa, skipa hópstjóra og útdeila verkefnum til björgunarsveita í samráði við Svæðisstjórn á svæði 2.
2. Samskipti við Aðgerðastjórn eru á Tetra - **AV_SN_1**.
3. Mannafli, sem svæðisstjórnir á svæðum 1 og 2 þurfa að útvega sameiginlega:
 - a. **Neýðarstig** = Leit og burður (140), Bráðaflokkun (70), SSS (100), Gæslustörf (15)

NEYÐARSTIG - SJÓR

Móttækur tilkynningu frá Neyðarlínu og framkvæmir:

1. Sendir tvo menn tafarlaust á móttökusvæði - **MÓT** - á Keflavíkurflugvelli eða samkvæmt nánari fyrirmælum ef slysstaður er utan vallar, til að aðstoða við skráningu.
2. Sendir björgunarbáta á staðinn í samráði við LHG.
3. Aðrir svæðisstjórnarmenn fara tafarlaust í stjórnstöð í Skógarhlíð þar sem þeir skrá mannafla, búnað og tæki björgunarsveita á svæði 1. Mynda síðan starfshópa, skipa hópstjóra og útdeila verkefnum til björgunarsveita í samráði við Svæðisstjórn á svæði 2.
4. Samskipti við Aðgerðastjórn eru á Tetra - **AV_SN_1**.
5. Mannafli, sem svæðisstjórnir á svæðum 1 og 2 þurfa að útvega sameiginlega:
 - a. **Neýðarstig** = Leit og burður (140), Bráðaflokkun (70), SSS (100), Gæslustörf (15)

8.20 Svæðisstjórn; Svæði 2 (Björgunarsveitir á Suðurnesjum)

ÓVISSUSTIG

Móttækur tilkynningu frá Neyðarlínu og:

1. Fylgist með framvindu og tilbúin að senda fulltrúa sína (2) í:
2. Aðgerðastjórnstöð og vettvangsstjórnstöð.

HÆTTUSTIG lítið og stórt

Móttækur tilkynningu frá Neyðarlínu og:

1. Sendir fulltrúa sína (3) í:
 - a. Aðgerðastjórnstöð.
 - b. Vettvangsstjórnstöð (vettvangsstjórnarbíll staðsettur við Aðgerðastjórnstöð).
 - c. Sendir 1 fulltrúa til aðstoðar flutningastjóra.
2. Aðrir svæðisstjórnarmenn fara tafarlaust í stjórnstöð svæðisstjórnar þar sem þeir skrá mannafla, búnað og tæki björgunarsveita á svæði 2. Mynda starfshópa, skipa hópstjóra og deila út verkefnum til björgunarsveita í samráði við Svæðisstjórn á svæði 1.
3. Fjarskipti við björgunarsveitir eru á TETRA **Av_SN_1 og Endurvarpa Rás 9**.
4. Mannaflapörf frá björgunarsveitum á svæði 1 og 2:
 - a. **Neyðarstig** = Leit og burður (140), Bráðaflokkun (70), SSS (100), Gæslustörf (15)

NEYÐARSTIG lítið og stórt

Móttækur tilkynningu frá Neyðarlínu og:

1. Sendir fulltrúa sína (3) tafarlaust í:
 - a. Aðgerðastjórnstöð.
 - b. Vettvangsstjórnstöð (bíll staðsettur hjá AS og fara á honum á slysstað).
 - c. Sendir 1 fulltrúa til aðstoðar flutningastjóra.
2. Aðrir svæðisstjórnarmenn fara tafarlaust í stjórnstöð svæðisstjórnar þar sem þeir skrá mannafla, búnað og tæki björgunarsveita á svæði 2. Mynda starfshópa, skipa hópstjóra og deila út verkefnum til björgunarsveita í samráði við Svæðisstjórn á svæði 1.
3. Fjarskipti við björgunarsveitir eru á TETRA **Av_SN_1 og Endurvarpa - Rás 9**.
4. Mannaflapörf frá björgunarsveitum á svæði 1 og 2.
 - a. **Neyðarstig** = Leit og burður (140), Bráðaflokkun (70), SSS (100), Gæslustörf (15)

NEYÐARSTIG - SJÓR

Móttækur tilkynningu frá Neyðarlínu og framkvæmir:

1. Sendir fulltrúa sína (3) tafarlaust í:
 - a. Aðgerðastjórnstöð.
 - b. Vettvangsstjórnstöð (bíll staðsettur hjá AS og fara á honum á slysstað).
 - c. Sendir 1 fulltrúa til aðstoðar flutningastjóra.
2. Aðrir svæðisstjórnarmenn fara tafarlaust í stjórnstöð svæðisstjórnar þar sem þeir skrá mannafla, búnað og tæki björgunarsveita á svæði 2. Mynda starfshópa, skipa hópstjóra og deila út verkefnum til björgunarsveita í samráði við Svæðisstjórn á svæði 1.
3. Fjarskipti við björgunarsveitir eru á TETRA **Av_SN_1 og Endurvarpa - Rás 9**.
4. Mannaflapörf frá björgunarsveitum á svæði 1 og 2.
 - a. **Neyðarstig** = Leit og burður (140), Bráðaflokkun (70), SSS (100), Gæslustörf (15)

8.22 Björgunarsveitir; Svæði 1

ÓVISSUSTIG

Björgunarsveitir á svæði 1 hafa engar verkskyldur á ÓVISSUSTIGI.

HÆTTUSTIG stórt

Móttaka tilkynningu frá Neyðarlínu og:

Mæta í bækistöð sína og taka til nauðsynlegan búnað og tæki (teppi, fyrstuhjálparbúnað, sjúkrabörur, fjarskiptabúnað og sjúkraflutningstæki).

Halda síðan á ytra biðsvæði í Straumsvík og bíða nánari fyrirmæla frá Svæðisstjórn svæði 1.

Fjarskiptasamband við björgunarsveitir á: **Endurvarpa - Rás 1**

TETRA á Av_SN_1

NEYÐARSTIG stórt

Móttækur tilkynningu frá Neyðarlínu og:

Mæta tafarlaust í bækistöð, taka til nauðsynlegan búnað og tæki (teppi, fyrstuhjálparbúnað, sjúkrabörur, fjarskiptabúnað og sjúkraflutningstæki).

Halda síðan tafarlaust að móttökustað - MÓT - á Keflavíkurflugvelli, eða á þann stað sem tilgreindur verður ef slysið er utan vallar.

Á leið til slysstaðar fá björgunarsveitir nánari verkfyrirmæli frá Svæðisstjórn á svæði 1.

Fjarskiptasamband við björgunarsveitir á: **Endurvarpa - Rás 1.**

TETRA á Av_SN_1

NEYÐARSTIG - SJÓR

Móttækur tilkynningu frá Neyðarlínu og:

Mæta tafarlaust í bækistöð, taka til nauðsynlegan búnað og tæki.(teppi, fyrstuhjálparbúnað, sjúkrabörur, fjarskiptabúnað og sjúkraflutningstæki).

Halda síðan tafarlaust að móttökustað - MÓT - á Keflavíkurflugvelli, eða á þann stað sem tilgreindur verður ef slysið er utan vallar.

Á leið til slysstaðar fá björgunarsveitir nánari verkfyrirmæli frá Svæðisstjórn á svæði 1.

Fjarskiptasamband við björgunarsveitir á: **Endurvarpa - Rás 1.**

Skiparás 16

TETRA á Av_SN_1

8.23 Björgunarsveitin Suðurnes

ÓVISSUSTIG

Björgunarsveitin Suðurnes hefur engar verkskyldur á ÓVISSUSTIGI.

HÆTTUSTIG lítið og stórt

Móttaka tilkynningu frá Neyðarlínu og:

Mæta í bækistöð sína og taka til nauðsynlegan búnað og tæki (teppi, fyrstuhjálparbúnað, sjúkrabörur, sjúkratjöld, fjarskiptatæki og sjúkraflutningstæki).

(Bíða nánari verkfyrirmæla frá svæðisstjórn svæði 2.)

Hafa björgunarbáta í viðbragðsstöðu meðan vélin er á lofti.

Fjarskiptasamband við björgunarsveitir á: **Endurvarpa - Rás 9**

Tetra - AV_SN_1

NEYÐARSTIG lítið og stórt

Móttækur tilkynningu frá Neyðarlínu og framkvæmir:

Björgunarsveitir á Svæði 2 mæta tafarlaust í bækistöð, taka til nauðsynlegan búnað og tæki (teppi, fyrstuhjálparbúnað, sjúkrabörur, sjúkratjöld, fjarskiptabúnað og sjúkraflutningstæki)

Halda síðan tafarlaust að móttökustað – MÓT/SSS - á Keflavíkurflugvelli, eða á þann stað sem tilgreindur verður ef slysið er utan vallar.

Á leið til slysstaðar fá björgunarsveitir nánari verkfyrirmæli frá Svæðisstjórn á svæði-2

Fjarskiptasamband við björgunarsveitir á: **Endurvarpa - Rás 9**

Tetra - AV_SN_1

NEYÐARSTIG - SJÓR

Móttækur tilkynningu frá Neyðarlínu og framkvæmir:

Björgunarsveitir á Svæði 2 mæta tafarlaust í bækistöð, taka til nauðsynlegan búnað og tæki (teppi, fyrstuhjálparbúnað, sjúkrabörur, sjúkratjöld, fjarskiptabúnað og sjúkraflutningstæki)

Halda síðan tafarlaust að móttökustað - MÓT - á Keflavíkurflugvelli, eða á þann stað sem tilgreindur verður ef slysið er utan vallar.

Á leið til slysstaðar fá björgunarsveitir nánari verkfyrirmæli frá Svæðisstjórn á svæði-2

Fjarskiptasamband við björgunarsveitir á: **Endurvarpa - Rás 9**

Skiparás 16

Tetra - AV_SN_1

8.24 Björgunarsveitir; Svæði 2

ÓVISSUSTIG

Björgunarsveitir á svæði 2 hafa engar verkskyldur á ÓVISSUSTIGI.

HÆTTUSTIG lítið og stórt

Móttaka tilkynningu frá Neyðarlínu og:

1. Mæta í bækistöð sína og taka til nauðsynlegan búnað og tæki (teppi, fyrstuhjálparbúnað, sjúkrabörur, sjúkratjöld, fjarskiptatæki og sjúkraflutningstæki).
2. Bíða nánari verkfyrirmæla frá svæðisstjórn svæði 2.
3. Hafa björgunarbáta í viðbragðsstöðu meðan vélin er á lofti.
4. Manna björgunarskip og sigla í flugstefnu.
5. Fjarskiptasamband við björgunarsveitir á:
Endurvarpa - Rás 9
Tetra - AV_SN_1

NEYÐARSTIG lítið og stórt

Móttækur tilkynningu frá Neyðarlínu og framkvæmir:

1. Björgunarsveitir á Svæði 2 mæta tafarlaust í bækistöð, taka til nauðsynlegan búnað og tæki (teppi, fyrstuhjálparbúnað, sjúkrabörur, sjúkratjöld, fjarskiptabúnað og sjúkraflutningstæki).
2. Halda síðan tafarlaust að móttökustað - MÓT - á Keflavíkurflugvelli, eða á þann stað sem tilgreindur verður ef slysið er utan vallar.
3. Á leið til slysstaðar fá björgunarsveitir nánari verkfyrirmæli frá Svæðisstjórn á svæði-2.
4. Fjarskiptasamband við björgunarsveitir á:
Endurvarpa - Rás 9
Tetra - AV_SN_1

NEYÐARSTIG - SJÓR

Móttækur tilkynningu frá Neyðarlínu og framkvæmir:

1. Björgunarsveitir á Svæði 2 mæta tafarlaust í bækistöð, taka til nauðsynlegan búnað og tæki (teppi, fyrstuhjálparbúnað, sjúkrabörur, sjúkratjöld, fjarskiptabúnað og sjúkraflutningstæki).
2. Halda síðan tafarlaust að móttökustað - MÓT - á Keflavíkurflugvelli, eða á þann stað sem tilgreindur verður ef slysið er utan vallar.
3. Á leið til slysstaðar fá björgunarsveitir nánari verkfyrirmæli frá Svæðisstjórn á svæði-2.
4. Fjarskiptasamband við björgunarsveitir á:
Endurvarpa - Rás 9
Skiparás 16
Tetra - AV_SN_1

8.25 Rauða kross deild Suðurnesja

ÓVISSUSTIG

Rauða kross deild Suðurnesja hefur engar verkskyldur á óvissustigi aðrar en að fulltrúi deildarinnar fylgist með framvindu mála og er tilbúinn að mæta í aðgerðarstjórnstöð.

HÆTTUSTIG lítið og stórt

Móttækur tilkynningu frá Neyðarlínu og:

1. Sendir 1 mann í aðgerðastjórnstöð **AS** á Keflavíkurflugvelli.
2. Mætir í bækistöð Rauða kross deildar Smiðjuvöllum 8.
3. Yfirfer neyðarvarnaáætlun **og raðar mönnum í verkefni.**

NEYÐARSTIG lítið og stórt

Móttækur tilkynningu frá Neyðarlínu:

1. Fulltrúi deildar í aðgerðastjórn mætir tafarlaust á móttökustað - **MÓT** - á Keflavíkurflugvelli og fer þaðan í aðgerðastjórnstöð **AS**.
2. Mætir tafarlaust á móttökustað – **MÓT/SSS**- á Keflavíkurflugvelli.
3. Mætir tafarlaust á söfnunarsvæði aðstandenda á Keflavíkurflugvelli **SSA**.
4. Virkjar neyðarvarnaáætlun **SSA**.
5. Starfsmaður eða staðgengill mætir í húsnæði RK-deildar Smiðjuvöllum

NEYÐARSTIG - SJÓR

Móttækur tilkynningu frá Neyðarlínu:

1. Fulltrúi deildar í aðgerðastjórn mætir tafarlaust á móttökustað - **MÓT** - og fer þaðan í aðgerðastjórnstöð **AS**.
2. Mætir tafarlaust á móttökustað - **MÓT** - á Keflavíkurflugvelli.
3. Mætir tafarlaust á söfnunarsvæði aðstandenda á Keflavíkurflugvelli **SSA**.
4. Virkjar neyðarvarnaáætlun **SSA**.
5. Starfsmaður eða staðgengill mætir í húsnæði RK-deildar Smiðjuvöllum.

8.26 Rauða kross deild Grindavíkur

ÓVISSUSTIG

Rauða kross deild Grindavíkur hefur engar verkskyldur á ÓVISSUSTIGI.

HÆTTUSTIG stórt

Móttækur tilkynningu frá Neyðarlínu og:

1. Mætir í bækistöð Rauða kross deildar Grindavíkur, Hafnargötu 13.
2. Yfirfer neyðarvarnaáætlun og raðar mönnum í verkefni.

NEYÐARSTIG stórt

Móttækur tilkynningu frá Neyðarlínu og:

1. Mætir tafarlaust á móttökustað - **MÓT** - á Keflavíkurflugvelli.

NEYÐARSTIG - SJÓR

1. Mætir tafarlaust á móttökustað - **MÓT**.

8.27 Rauða kross deildir á höfuðborgarsvæði

ÓVISSUSTIG

Rauða kross deildir á höfuðborgarsvæðinu hafa engar verkskyldur á ÓVISSUSTIGI.

HÆTTUSTIG stórt

Móttækur tilkynningu frá Neyðarlínu og:

1. Neyðarnefnd og fjöldahjálparstjórar Rauða kross deilda á höfuðborgarsvæðinu mæta í stjórnstöð, Laugavegi 120.
2. Fjöldahjálparstjórn tekur til starfa og kemur á sambandi við bakvaktarfulltrúa landsskrifstofu RKÍ í síma 581 1948 vegna hugsanlegrar aðstoðar í Keflavík.

NEYÐARSTIG stórt

Móttækur tilkynningu frá Neyðarlínu og:

1. Neyðarnefnd og Rauða kross deilda á höfuðborgarsvæðinu mætir í stjórnstöð, Laugavegi 120.
2. Fjöldahjálparstjórn tekur til starfa og kemur á sambandi við bakvaktarfulltrúa landsskrifstofu RKÍ í síma 581 1948 vegna aðstoðar í Keflavík.
3. Fjöldahjálparstjórar mæta í stjórnstöð Laugavegi 120.
4. Fjöldahjálparstjórn skipar fulltrúa til að fara til aðstoðar í Keflavík ef þörf er á, að fenginni beiðni frá Samhæfingarstöðinni.

NEYÐARSTIG - SJÓR

Móttækur tilkynningu frá Neyðarlínu og:

1. Neyðarnefnd og Rauða kross deilda á höfuðborgarsvæðinu mætir í stjórnstöð, Laugavegi 120.
2. Fjöldahjálparstjórn tekur til starfa og kemur á sambandi við bakvaktarfulltrúa landsskrifstofu RKÍ í síma 581 1948 vegna aðstoðar í Keflavík.
3. Fjöldahjálparstjórar mæta í stjórnstöð Laugavegi 120.
4. Fjöldahjálparstjórn skipar fulltrúa til að fara til aðstoðar í Keflavík ef þörf er á, að fenginni beiðni frá Samhæfingarstöðinni.

8.28 Rauði kross Íslands - Landsskrifstofa

ÓVISSUSTIG

Móttækur tilkynningu frá Neyðarlínu / FMR og:

1. Sendir lögreglubíl að slysa- og bráðadeild LSH Fossvogi sem bíður þar frekari fyrirmæla.

HÆTTUSTIG stórt

Móttækur tilkynningu frá Neyðarlínu og:

1. Bakvaktarfulltrúi mætir í Samhæfingarstöðina og upplýsir neyðarnefnd landsskrifstofu.

NEYÐARSTIG stórt

Móttækur tilkynningu frá Neyðarlínu og:

1. Bakvaktarfulltrúi mætir í Samhæfingarstöðina.
2. Neyðarnefnd landsskrifstofu mætir í stjórnstöð landsskrifstofu og virkjar neyðaráætlun landsskrifstofu.

NEYÐARSTIG - SJÓR

Móttækur tilkynningu frá Neyðarlínu og:

1. Bakvaktarfulltrúi mætir í Samhæfingarstöðina.
2. Neyðarnefnd landsskrifstofu mætir í stjórnstöð landsskrifstofu og virkjar neyðaráætlun landsskrifstofu.

8.29 Kennslanefnd (ID-nefnd) ríkislögreglustjóra

ÓVISSUSTIG

Kennslanefndin hefur engar verkskyldur á ÓVISSUSTIGI.

HÆTTUSTIG lítið og stórt

Móttækur tilkynningu frá FMR og:

1. Nefndarmenn mæta á skrifstofu ríkislögreglustjórans, Skúlagötu 21.
2. Yfirfara hlutverk sitt og verklagsreglur.
3. Hefur tiltæka bifreið til að flytja nefndarmenn til Keflavíkurflugvallar ef slys verður.

NEYÐARSTIG lítið og stórt

Móttækur tilkynningu frá Neyðarlínu og:

1. Fer tafarlaust á móttökustað - **MÓT** - á Keflavíkurflugvelli og þaðan á söfnunarsvæði látinna - **SSL** - í húsnæði Vallarvína. Tilkynnir brottför til starfsstöðvar FMR í Samhæfingarstöðinni.
2. Við komu á Keflavíkurflugvöll setur yfirmaður Kennslanefndar sig í samband við **aðgerðastjórn AS**, sem skipuleggur tengsl nefndarinnar inn í aðgerðirnar.
3. Yfirmaður kennslanefndar stjórnar skipulagi og innri starfsemi á söfnunarsvæði látinna **SSL** og metur þörf fyrir utanaðkomandi aðstoð

Við störf sín á vettvangi styðst kennslanefnd við verklagsreglur, sem mótaðar hafa verið um störf hennar.

NEYÐARSTIG - SJÓR

Móttækur tilkynningu frá Neyðarlínu og:

1. Fer tafarlaust á móttökustað - **MÓT** - og þaðan á söfnunarsvæði látinna - **SSL**. Tilkynnir brottför til starfsstöðvar FMR í Samhæfingarstöðinni.
2. Við komu á SLY setur yfirmaður Kennslanefndar sig í samband við **aðgerðastjórn AS**, sem skipuleggur tengsl nefndarinnar inn í aðgerðirnar.
3. Yfirmaður kennslanefndar stjórnar skipulagi og innri starfsemi á söfnunarsvæði látinna **SSL** og metur þörf fyrir utanaðkomandi aðstoð

Við störf sín á vettvangi styðst kennslanefnd við verklagsreglur, sem mótaðar hafa verið um störf hennar.

8.30 Rannsóknarnefnd flugslysa

ÓVISSUSTIG

Rannsóknarnefndar flugslysa RNF starfar samkvæmt gildandi starfsreglum nefndarinnar

HÆTTUSTIG lítið og stórt

Móttækur tilkynningu frá Neyðarlínu og:

1. Nefndarmenn mæta í húsakynni Rannsóknarnefndar flugslysa
2. Yfirfara hlutverk sitt og verklagsreglur.
3. Gera ráðstafanir varðandi flutning nefndarmanna á slysstað.

Að öðru leiti starfar Rannsóknarnefnd flugslysa eftir gildandi starfsreglum nefndarinnar.

NEYÐARSTIG lítið og stórt

Móttækur tilkynningu frá Neyðarlínu og:

1. Rannsóknarnefnd flugslysa fer tafarlaust á móttökustað - **MÓT** - á Keflavíkurflugvelli og þaðan á slysstað.
2. Við komu á Keflavíkurflugvöll setur yfirmaður RNF sig í samband við **vettvangsstjóra** og **björgunarstjóra** og upplýsir þá um störf nefndarinnar og hugsanlega þörf fyrir aðstoð á slysstað.

Við störf sín á vettvangi styðst RNF við gildandi lög og verklagsreglur, sem mótaðar hafa verið um störf hennar.

NEYÐARSTIG - SJÓR

Móttækur tilkynningu frá Neyðarlínu og:

1. Rannsóknarnefnd flugslysa fer tafarlaust á móttökustað - **MÓT** - og þaðan á slysstað.
2. Við komu á SLY setur yfirmaður RNF sig í samband við **vettvangsstjóra** og **björgunarstjóra** og upplýsir þá um störf nefndarinnar og hugsanlega þörf fyrir aðstoð á slysstað.

Við störf sín á vettvangi styðst RNF við gildandi lög og verklagsreglur, sem mótaðar hafa verið um störf hennar.

8.31 Flugstöð Leifs Eiríkssonar

ÓVISSUSTIG

Starfsmenn FLE hafa engar verkskyldur á ÓVISSUSTIGI.

HÆTTUSTIG lítið og stórt

Móttækur tilkynningu frá Neyðarlínu og:

1. Starfsmenn FLE fara til starfa í upplýsingarbás við söluskrifstofu Icelandair.
2. Aðstoða RKÍ við SSA.

NEYÐARSTIG lítið og stórt

Móttækur tilkynningu frá Neyðarlínu og:

1. Starfsmenn FLE fara til starfa í upplýsingarbás við söluskrifstofu Icelandair.
2. Aðstoða RKÍ við SSA.

8.32 Flugþjónustan Keflavíkurflugvelli - IGS

ÓVISSUSTIG

Starfsmenn Flugþjónustunnar IGS hafa engar verkskyldur á ÓVISSUSTIGI.

HÆTTUSTIG lítið og stórt

Móttækur tilkynningu frá Neyðarlínu og:

1. Framkvæmdastjóri Flugþjónustunnar IGS tryggir að þeir starfsmenn, sem verkskyldur hafa yfirfara áætlanir varðandi störf sín og til aðstoðar á **SSA**.
2. Mynda tengsl við þá Rauða kross deild sem skipuleggur starfsemi á **SSA**.
3. Útvegar nauðsynleg flutningatæki í samráði við **flutningastjóra**.
4. Sendir dráttartögg í viðhaldsskýli ITS.

NEYÐARSTIG lítið og stórt

Móttækur tilkynningu frá Neyðarlínu og:

1. Þeir starfsmenn Flugþjónustunnar IGS, sem verkskyldur hafa mæta tafarlaust söfnunarsvæði.
2. Mynda tengsl við þá Rauða kross deild sem skipuleggur starfsemi á **SSA**.
3. Útvegar og mannar nauðsynleg flutningatæki í samráði við **flutningastjóra**.
4. Sendir dráttartögg í viðhaldsskýli ITS.

8.33 Viðhaldsstöð ITS

ÓVISSUSTIG

Starfsmenn viðhaldsstöðvar hafa engar verkskyldur á ÓVISSUSTIGI.

HÆTTUSTIG lítið og stórt

Móttækur tilkynningu frá Neyðarlínu og:

1. Öryggisstjóri tryggir að starfsmenn yfirfari áætlanir varðandi undirbúning húsnæðis (í austurhluta viðhaldsstöðvar) með tilliti til þarfa söfnunarsvæðis slasaðra - **SSS**.
2. Yfirfer aðstöðu í mötuneyti á 2.h.
3. Upplýsir **vettvangsstjóra** / **aðgerðastjórn** í gegnum Aðgerðarstjórn í síma **425 6040** þegar húsnæði er tilbúið.

NEYÐARSTIG lítið og stórt

Móttækur tilkynningu frá Neyðarlínu og:

1. Öryggisstjóri felur starfsmönnum að gera austurhluta viðhaldsstöðvar tafarlaust tilbúinn til að þjóna sem söfnunarsvæði slasaðra - **SSS**
2. Yfirfer aðstöðu í mötuneyti á 2.h
3. Upplýsa **aðhlyningarstjóra** og **vettvangsstjórn** í gegnum Aðgerðarstjórn í síma **425 6040** þegar húsnæði er klárt.

8.34 Airport Associates

ÓVISSUSTIG

Starfsmenn Airport Associates hafa engar verkskyldur á ÓVISSUSTIGI.

HÆTTUSTIG lítið og stórt

Móttækur tilkynningu frá Neyðarlínu og:

1. Starfsmenn Airport Associates yfirfara áætlanir varðandi undirbúning húsnæðis með tilliti til þarfa söfnunarsvæðis látinna - **SSL**.
2. Upplýsir aðgerðastjórn um ástand í vörugeymslu og kæliklefa.

NEYÐARSTIG lítið og stórt

Móttækur tilkynningu frá Neyðarlínu og framkvæmir:

1. Starfsmenn Airport Associates rýma vöru- og kæligeymslu sína svo fljótt sem verða má og gera hana tilbúna til að þjóna sem söfnunarsvæði látinna - **SSL**
2. Upplýsa **gæslustjóra** og **vettvangsstjórn** í gegnum Aðgerðarstjórn í síma **425 6040** þegar húsnæði er klárt eða ef aðstoð vantar við rýmingu og undirbúning.
3. Eru kennslanefnd ríkislögreglustjóra innan handar um nýtingu húsnæðisins

8.35 Öryggisvið Flugmálastjórnar Keflavíkurflugvallar

ÓVISSUSTIG

Starfsmenn Öryggisviðs Flugmálastjórnar tryggja að aðgerðastjórnstöð sé tilbúin til notkunar en hafa að öðru leiti engar verkskyldur á ÓVISSUSTIGI.

HÆTTUSTIG lítið og stórt

Móttækur tilkynningu frá Neyðarlínu og:

1. Starfsmenn Öryggisviðs yfirfara verkskyldur sínar með hliðsjón af aðgerðum á Neyðarstigi.
2. Yfirfara væntanlegar akstursleiðir og merkingar með hliðsjón af aðflugsstefnu og flugbraut þeirri sem notuð verður.
3. Opna samband við vettvangsstjórn og móttökustað - **MÓT** - á Tetra - **AV_SN_1**

NEYÐARSTIG lítið og stórt

Móttækur tilkynningu frá Neyðarlínu og:

1. Starfsmenn Öryggisviðs fara tafarlaust með öryggisbifreiðar að biðsvæði hjálparliðs - **BH** - til að fylgja neyðar- og sjúkrabifreiðum á slysstað.
2. Hafa eftirlit með akstri neyðar- og sjúkrabíla innan vallarsvæðisins og leiðbeina eða skipuleggja fylgd eftir því sem aðstæður krefja.
3. Starfsmenn Öryggisviðs falla undir stjórn **gæslustjóra**, sem samhæfir umferðarstjórn og gæslu innan allra starfssvæða á vettvangi.
4. Opna samband við vettvangsstjórn og móttökustað - **MÓT** - á Tetra - **AV_SN_1**

8.36 Landhelgisgæslan - flugdeild

ÓVISSUSTIG

Starfsmenn flugdeildar Landhelgisgæslu hafa engar verkskyldur á ÓVISSUSTIGI.

HÆTTUSTIG lítið og stórt

Móttækur tilkynningu frá Neyðarlínu og:

1. Setur tiltækan þyrlukost Landhelgisgæslunnar í viðbragðsstöðu við flugskýli LHG.

NEYÐARSTIG lítið og stórt

Móttækur tilkynningu frá Neyðarlínu og:

1. Virkjar tiltækar þyrlur Landhelgisgæslunnar til starfa skv. nánari fyrirmælum frá Samhæfingarstöðinni.
2. Lendingarstaður þyrlna - LP - á Keflavíkurflugvelli er á flughlaði framan við vestari hluta flugskýli Icelandair.
3. Undirbýr Fokker vél til flutnings á slösuðum á sjúkrahús á landsbyggðinni.

NEYÐARSTIG - SJÓR

Móttækur tilkynningu frá Neyðarlínu og:

1. Vinna samkvæmt MRCC og 7. Kafla áætlunarinnar.

ÓVISSUSTIG

Starfsmenn Vegagerðar hafa engar verkskyldur á ÓVISSUSTIGI.

HÆTTUSTIG lítið og stórt

Móttækur tilkynningu frá Neyðarlínu og:

1. Vegagerðin hefur tiltækan mannafla og tæki til að halda flutningaleiðum milli Keflavíkurflugvallar og Reykjavíkur í sem bestu ástandi miðað við aðstæður.
2. Kannar hvort unnt sé að nota hjáleiðir um Vogastapa og Vatnsleysustrandarveg fyrir almenna umferð meðan sjúkraflutningar standa yfir.
3. Kannar stöðu vegaframkvæmda á akstursleiðum sjúkrabíla.

NEYÐARSTIG lítið og stórt

Móttækur tilkynningu frá Neyðarlínu og:

1. Ef ástand útheimtir virkjar Vegagerðin nauðsynlegan mannafla og tækjakost til að halda flutningaleiðum milli Keflavíkurflugvallar og Reykjavíkur í sem bestu ástandi meðan sjúkraflutningar eru í gangi.
2. Ruðningstæki skulu víkja fyrir neyðarumferð og leitast við að skapa sem bestar aðstæður við framúrakstur og mætingar.

NEYÐARSTIG - SJÓR

Móttækur tilkynningu frá Neyðarlínu og:

1. Ef ástand útheimtir virkjar Vegagerðin nauðsynlegan mannafla og tækjakost til að halda flutningaleiðum í sem bestu ástandi meðan sjúkraflutningar eru í gangi.
2. Ruðningstæki skulu víkja fyrir neyðarumferð og leitast við að skapa sem bestar aðstæður við framúrakstur og mætingar.

9. Fjarskipti

9.1 Grunnskipulag fjarskipta

Í byrjun aðgerða tilkynna aðilar sig inn til AST á Av_SN_1 (Almannavarnir Suðurnes 1)

Grundvallarskipulag fjarskipta er sem hér segir: Samhæfingarstöðin og Aðgerðastjórn eru með sín samskipti um rás **Av_uppk_1**. Aðgerðarstjórn og Vettvangsstjórn eru á rás **Av_SN_1**. Vettvangsstjórn er í samskiptum við Verkbáttastjóra á rás **Av_SN_2**.

Verkbáttastjórar og þeirra verkþættir nota talhópa:

Björgunarstjóri	VHF admin og	TETRA Av_1
Aðhlyningarstjóri		TETRA Av_2
Gæslustjóri		TETRA Av_3
Flutningastjóri		TETRA Av_4

Turn og AST eru í samskiptum á TETRA **KEF_Crash**

Við **flugslys á sjó** færast hluti fjarskipta yfir á **Rás 16**, neyðarrás skipa.

10. Kort

Landupplýsingadeild, Flugmálastjórnin Keflavíkurflugvelli

1. Yfirlitsmynd FFK
2. Yfirlitskort starfsvæða FFK
3. Yfirlitskort
4. Hlutakort 1 af 4
5. Hlutakort 2 af 4
6. Hlutakort 3 af 4
7. Hlutakort 4 af 4

II. Dreifingarlisti

Eftirtaldir aðilar eiga eintök af áætlun þessari:

Aðgerðastjórn	7 stk.
Airport Associates	1 stk.
Almannavarnadeild Ríkislögreglustjóra	4 stk.
Björgunarsveitin Sigurvon Sandgerði	1 stk.
Björgunarsveitin Skyggfir Vogum	1 stk.
Björgunarsveitin Suðurnes	1 stk.
Björgunarsveitin Þorbjörn Grindavík	1 stk.
Björgunarsveitin Ægir Garði	1 stk.
Bláfugl	1 stk.
Brunavarnir Suðurnesja	1 stk.
Fjarskiptamiðstöð ríkislögreglustjórans	1 stk.
Flugstjórnarmiðstöðin í Reykjavík	1 stk.
Flugstöð Leifs Eiríkssonar	1 stk.
Flugturninn á Keflavíkurflugvelli	1 stk.
Flugvallarstjórn á Keflavíkurflugvelli	1 stk.
Flugvallarþjónustudeild	1 stk.
Flugþjónustan Keflavíkurflugvelli – IGS	1 stk.
Heilbrigðisstofnun Suðurnesja	1 stk.
Icelandair	1 stk.
Kennslanefnd (ID-nefnd) ríkislögreglustjóra	1 stk.
Landhelgisgæslan – flugdeild	1 stk.
Landspítali-Háskólasjúkrahús Fossvogi	1 stk.
Landstjórn björgunarsveita	1 stk.
Lögreglan á Akranesi	1 stk.
Lögreglan á Höfuðborgarsvæðinu	1 stk.
Lögreglustjórn á Suðurnesjum	1 stk.
Neyðarlínan 112	1 stk.
Rannsóknarnefnd flugslysa	1 stk.
Rauða kross deild Grindavíkur	1 stk.
Rauða kross deild Íslands – Landsskrifstofa	1 stk.

Rauða kross deild Suðurnesja	1 stk.
Rauða kross deildir á höfuðborgarsvæði	1 stk.
Sjúkrahús og heilsugæsla Akranes SHA	1 stk.
Slökkvilið Grindavíkur	1 stk.
Slökkvilið höfuðborgarsvæðisins	1 stk.
Slökkvilið Keflavíkurflugvallar	1 stk.
Slökkvilið Sandgerðis	1 stk.
Svæðisstjórn; Svæði 1	1 stk.
Svæðisstjórn; Svæði 2	1 stk.
Vegagerðin	1 stk.
Viðhaldstöð ITS	1 stk.
Öryggisvið FMK	1 stk.
ALLS	48 stk.

12. Breytingasaga

Útgáfa	Dagsetning	Skýringar / breytingar	Fært inn
1.3	15.11.2006	Fyrsta útgáfa	
1.5	05.03.2008	Önnur útgáfa	

13. Viðaukar

13.1 Viðauki I

Búnaðarlisti aðgerðastjórnar.

Eftirtalin gögn og upplýsingar skulu vera í aðsetri aðgerðastjórnar:

- 7 eintök af FFK
- Handbók um aðgerðastjórn (er í vinnslu)
- Handbók um vettvangsstjórn
- Handbók með eyðublöðum varðandi SÁBF-kerfið
- Helstu skipulagsupprættir af starfssvæði aðgerðastjórnar
- Kort í mælikvarða 1:100.000, 1:50.000, 1:25.000
- Skrá yfir hjálparlið á svæði aðgerðastjórnar
- Skrá yfir búnað og tæki á svæði aðgerðastjórnar
- Handbók með upplýsingum um helstu flugvéategundir
- Upplýsingahandbók um hættuleg efni
- Handbók RKÍ um neyðarvarnir
- Heildarsamkomulag um skipan hjálparliðs almannavarna
- Lög um almannavarnir
- Lögreglulög, lög um brunavarnir og loftferðalögin.

Æskilegur búnaður í aðsetri aðgerðastjórnar:

- Vararafstöð sem fullnægir þörfum stjórnstöðvarinnar.
- Neyðarlýsing með rafhlöðum á völdum stöðum í stjórnstöðinni.
- Símkkerfi með a.m.k. tveimur óskráðum númerum
- GSM-símar
- NMT-símar
- Fax-tæki
- Tetra-talstöð
- Talstöð á tíðni almannavarna
- Talstöðvum á tíðnum björgunarsveita, lögreglu og slökkviliða
- Talstöð á flugtíðnum
- Útvarp og segulbandstæki
- Yfirlitstöflur til skráningar og tússpenna í mismunandi litum
- Sjónvarp og myndbandstæki
- Tölva, ein eða fleiri, ásamt UPS-tæki (bakhjarl í skyndilegu rafmagnsleysi).
- Skrifffæri og pappír í talsverðu magni.

13.2 Viðauki 2

Búnaðarlisti vettvangsstjórnar.

Eftirtalin gögn og upplýsingar skulu vera í vettvangsstjórnarbifreið:

- 2 eintök af FFK
- Handbók um aðgerðastjórn (er í vinnslu)
- Handbók um vettvangsstjórn
- Handbók með eyðublöðum varðandi SÁBF-kerfið
- Skipulagsupprættir af starfssvæði aðgerðastjórnar
- Kort í mælikvarða 1:100.000, 1:50.000, 1:25.000
- Handbók með upplýsingum um helstu flugvélategundir
- Upplýsingahandbók um hættuleg efni

Æskilegt er að eftirtalinn búnaður sé í vettvangsstjórnarbifreið :

- GSM-símar
- NMT-símar
- Tetra-talstöð
- Talstöð á tíðni almannavarna
- Talstöðvar á tíðnum björgunarsveita, lögreglu og slökkviliða
- Talstöð á flugtíðnum
- Útvarp og segulbandstæki
- Fartölva með netsambandi
- Merkingar á bíl
- Vesti fyrir stjórnendur